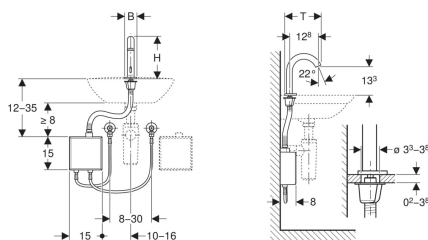


Geberit Piave Waschtischarmatur Standmontage, Generatorbetrieb, mit AP-Funktionsbox



Verwendungszwecke

- Zur Entnahme von Leitungswasser
- Für öffentliche und halböffentliche Bereiche
- Zum Einbau in Waschtische oder Waschtischplatten
- Zum Anschließen von Kalt- und Warmwasser (nur bei Modell mit Mischer oder Thermostاتمischer)
- Zum Anschließen von Kalt- oder Mischwasser (nur bei Modell ohne Mischer)
- Für den Einsatz mit Edelstahlbecken
- Für einen Durchfluss > 3 l/min
- Modell ohne Mischer für Kombination mit Durchlauferhitzer geeignet, siehe Technisches Datenblatt "Waschtischarmaturen mit Durchlauferhitzern"

Eigenschaften

- Armaturengruppe I nach DIN 4109
- Automatische Spülauslösung
- Infrarotbenutzererkennung
- IR-Sensor selbststeinstellend
- Vandalensicher
- Volumenstrombegrenzung durch Strahlregler
- Temperatureinstellung über Mischer (nur bei Modell mit Mischer oder Thermostاتمischer)
- Wasser nicht rein warm oder rein kalt einstellbar (nur bei Modell mit Mischer oder Thermostاتمischer)
- Stromversorgung durch Generator und Akku
- Stromversorgung autark
- Warnung bei niedrigem Ladezustand des Akkus
- Energiesparmodus einstellbar
- Wasserersparnis durch reaktionsschnelle Zweistrah-Abtasttechnik
- Funktionen mit Geberit Service-Handy einstellbar und abfragbar
- Geräteeinstellungen und Bedienung mit Mobilgerät über integrierte Bluetooth®-Schnittstelle
- Mit Geberit Control App kompatibel

- Drahtlos vernetzbar mit Geberit Gateway via Bluetooth®
- Mit Geberit Connect kompatibel
- Programm Wassersparen einstellbar
- Programm Intervallspülung einstellbar
- Dauerspülung individuell einstellbar
- Spülauslösung deaktivierbar
- Mit integriertem Rückflussverhinderer
- Ab durchschnittlich 50 Benutzungen pro Tag mit einer Dauer von jeweils 4 s funktioniert die Waschtischarmatur autark
- Funktionseinheit mit eingebauten Korbfiltren

Technische Daten

Schutzart	IPX4
Betriebsspannung	3.2 V DC
Betriebsdruck	200–1000 kPa
Prüfdruck Wasser max.	1600 kPa
Prüfdruck Luft / Inertgas max.	300 kPa
Umgebungstemperatur	1–40 °C
Lagertemperatur	-20 – +70 °C
Wassertemperatur max.	60 °C
Wassertemperatur kurzzeitig max.	90 °C
Durchfluss bei 3 bar	5 l/min
Mindestfließdruck für Berechnungsdurchfluss	200 kPa
Berechnungsdurchfluss	0.07 l/s
Intervallspülung Einstellbereich	1–168 h
Intervallspülung Werkseinstellung	24 h
Intervallspülzeit Einstellbereich	5–200 s
Intervallspülzeit Werkseinstellung	5 s
Werkstoff	Messing / Kunststoff

Lieferumfang

- Waschtischarmatur mit Infrarotsensor und Anschlusschlauch
- AP-Funktionsbox mit Steuerelektronik, Funktionseinheit und Akku für Generatorbetrieb
- Panzerschläuche 3/8"
- Schlüssel für Strahlregler
- Befestigungsmaterial

Art.-Nr.	Farbe / Oberfläche	Mischer	B	H	T	VE1
116.166.21.1	hochglanz-verchromt	mit Mischer	5.5 cm	19.3 cm	16.7 cm	1 St.

Zubehör

- Geberit Bus Konverter für UP-Urinalsteuerungen und Waschtischarmaturen mit Funktionsbox
- Geberit Strahlregler für Piave und Brenta Waschtischarmaturen
- Geberit Service-Handy
- Geberit Clean-Handy