

RainDrain
Installationsset 800 für Duschrinnen Fertigsets
 Oberfläche: k.a. Artikelnummer: **56012180**

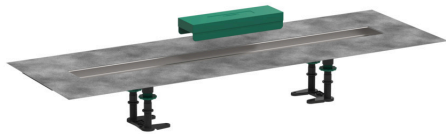


Beschreibung

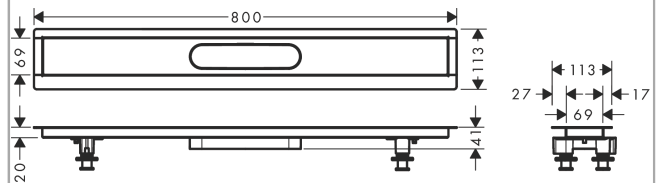
Merkmale

- besteht aus: Installationsset, werkseitig vormontiertem Dichtvlies, Stellfüße, Verfließungshilfe
- passend für alle RainDrain Rock und RainDrain Match Fertigsets
- Anwendungsbereich: Neubau, Sanierung
- inkl. höhenverstellbaren Stellfüßen und Verfließungshilfe zur Montage
- mit integriertem Gefälle
- Werkstoffgüte Installationsset: Edelstahl V2A (1.4301)

Produktabbildung



Maßzeichnung



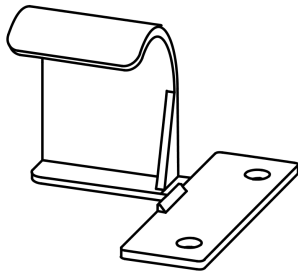
RainDrain
Installationsset 800 für Duschrinnen Fertigsets
 Oberfläche: k.a. Artikelnummer: 56012180



Explosionszeichnung

Baujahr: >07/21

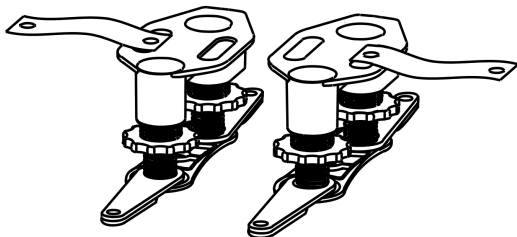
1



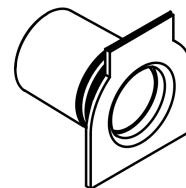
2



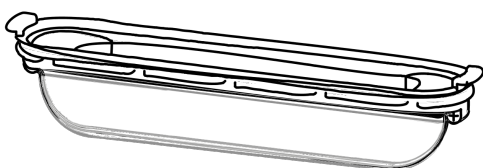
3



4



5



6



RainDrain
Installationsset 800 für Duschrinnen Fertigsets
 Oberfläche: k.a. Artikelnummer: **56012180**



Ersatzteilliste

Baujahr: >07/21

Pos.	Beschreibung	Artikelnummer	PG	VE
1	Befestigungswinkel	94324000	9	1
2	Befestigungssatz	94384000	9	1
3	Ausgleichsset	94325000	10	1
4	Montagesatz	94331000	10	1
5	Stopfen	94332000	8	1
6	Dryphon	94326000	14	1
7	Sifon kpl.	94322000	13	1
8	Sifon kpl.	94323000	13	1
a	Grundset	01000180	98	1
b	Grundset	01001180	98	1