

## AXOR Uno

### Wanneneinlauf gebogen bodenstehend

Oberfläche: **Brushed Nickel** Artikelnummer: **38412820**



#### Merkmale

- Anschlussart: Grundkörper
- Ausladung: 226 mm
- freistehende Montage
- maximale Durchflussmenge bei 3 bar: 18 l/min
- Strahlart: Normalstrahl
- Geräuschgruppe: I
- Durchflussklasse: O
- P-IX 16977/IO

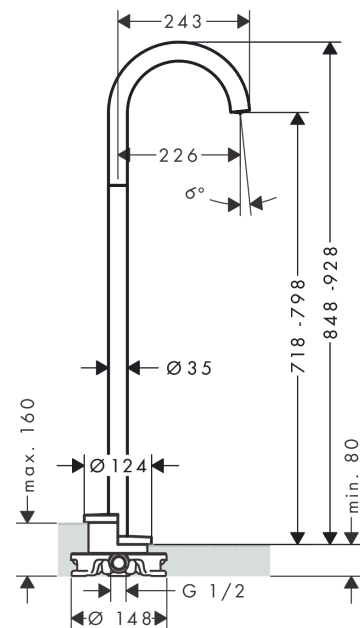
#### Technologie



#### Produktabbildung



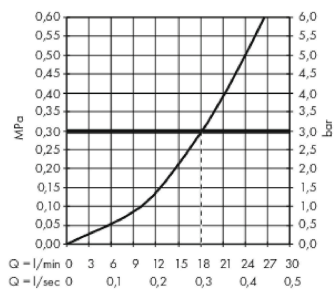
#### Maßzeichnung



**AXOR Uno**  
**Wanneneinlauf gebogen bodenstehend**  
Oberfläche: **Brushed Nickel** Artikelnummer: **38412820**



## Durchflussdiagramm

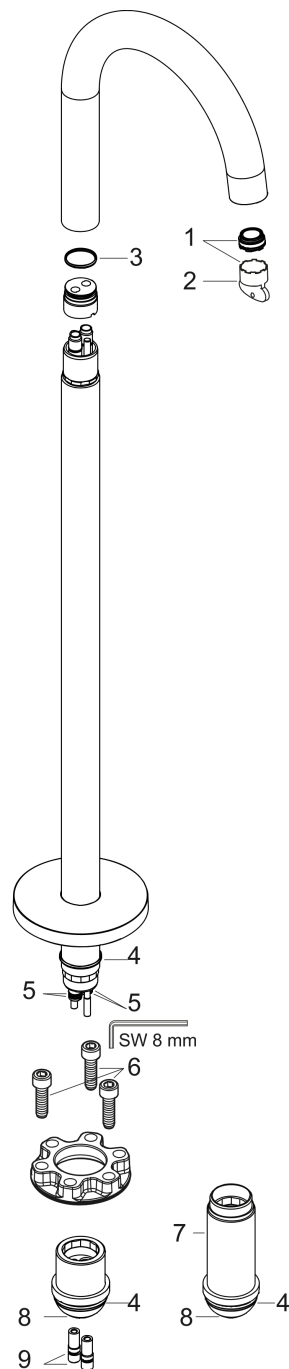


**AXOR Uno**  
**Wanneneinlauf gebogen bodenstehend**  
Oberfläche: **Brushed Nickel** Artikelnummer: **38412820**



## Explosionszeichnung

Baujahr: >04/18



**AXOR Uno**  
**Wanneneinlauf gebogen bodenstehend**  
 Oberfläche: **Brushed Nickel** Artikelnummer: **38412820**



## Ersatzteilliste

Baujahr: >04/18

Pos.		Artikelnummer	PG	VE
1	Luftsprudler M24x1 D	93235000	6	1
2	Montageschlüssel	95290000	3	1
3	O-Ring 25x2	98389000	1	1
4	O-Ring 44x2,5	98162000	2	1
5	O-Ring 10x1,5	98123000	1	1
6	Zylinderschraube M10x35	97670000	5	1
7	Verlängerung 60 mm	97686000	98	1
8	O-Ring 29x3	98371000	2	1
9	O-Ring 7x2	98419000	1	1