

CONO AUFSATZ HANDWASCHTISCH

- Harmonisch anmutender Waschtisch mit Premium Charakter
- Optimal integrierter emaillierter Ablauf zur vollkommenen Abrundung des geometrischen Erscheinungsbildes
- Ergänzt perfekt die CONO-Familie

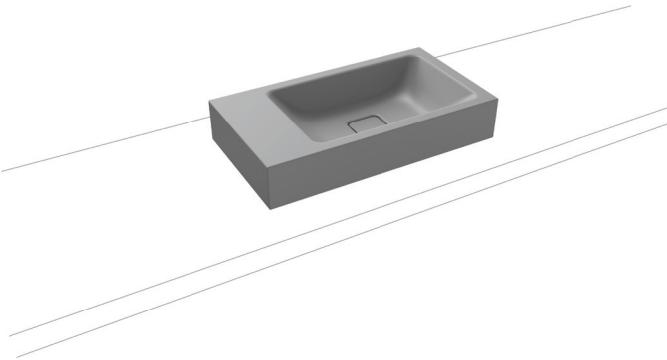
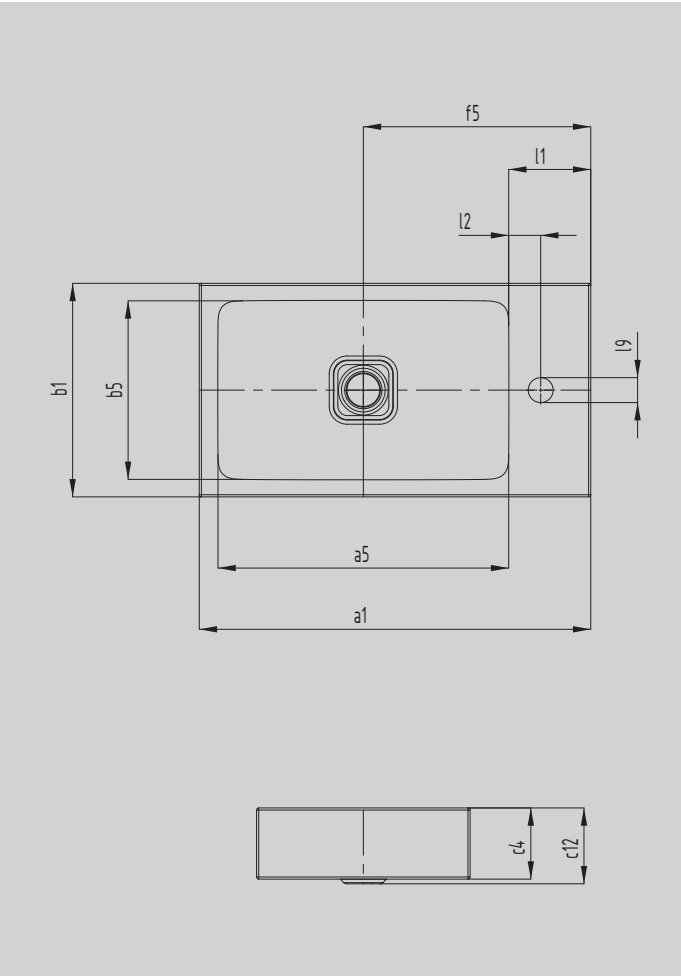


Abbildung ähnlich



Modell		3074
Äußere Länge [mm]	a ₁	550 mm
Innere Länge [mm]	a ₅	409 mm
Äußere Breite [mm]	b ₁	300 mm
Innere Breite [mm]	b ₅	251 mm
Randhöhe [mm]	c ₄	100 mm
Abstand Spiegelfläche bis Unterkante Ablaufprägung [mm]	c ₁₂	102 mm
Abstand Außenkante bis Mitte Ablaufloch [mm]	f ₅	320 mm
Tiefe Hahnlochbank [mm]	l ₁	116 mm
Abstand Hahnlöcher zu Rand [mm]	l ₂	45 mm
Durchmesser Hahnlochmitte [mm]	l ₉	Ø 35 mm
Nettogewicht [kg]		8 kg