

MEISTERSTÜCK

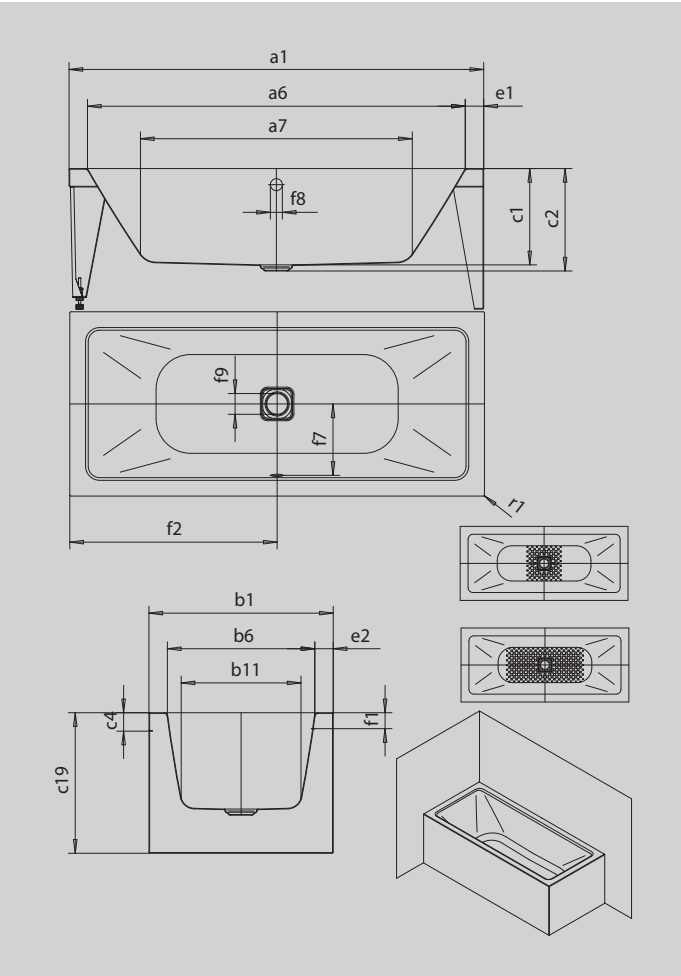
CONODUO 1 RECHTS

ECKEINBAU (2-SEITIG)

- Badewanne aus hochwertigem Stahl-Emaile mit emaillierter 2-seitiger Verkleidungslösung
- Speziell für den ECKEINBAU entwickelt
- In Rechts- und Linksausführung erhältlich
- Geradliniges, puristisches Design
- Emaillierte, in das Badewannen-Design integrierte Ablaufabdeckung und Überlaufknopf (auch inkl. Füllfunktion verfügbar)
- Aus KALDEWEI Stahl-Emaile
- Designed by Sottsass Associati



Abbildung ähnlich



Modell		1713-4081
Äußere Länge [mm]	a ₁	1800 mm
Innere Länge (oben) [mm]	a ₆	1640 mm
Innere Länge (unten) [mm]	a ₇	1180 mm
Äußere Breite [mm]	b ₁	800 mm
Innere Breite (oben) [mm]	b ₆	640 mm
Innere Breite (unten) [mm]	b ₁₁	520 mm
Tiefe Innen [mm]	c ₁	420 mm
Tiefe inklusive Ablaufloch [mm]	c ₂	445 mm
Randhöhe [mm]	c ₄	80 mm
Wannenhöhe [mm]	c ₁₉	610 mm
Randbreite Fußseite; Längsseite [mm]	e ₁ ; e ₂	80; 80 mm
Abstand Oberkante bis Mitte Überlaufloch [mm]	f ₁	70 mm
Abstand Wannenrand bis Mitte Ablaufloch [mm]	f ₂	900 mm
Abstand Mitte Ab- bis Mitte Überlaufloch [mm]	f ₇	310 mm
Durchmesser Überlaufloch [mm]	f ₈	Ø 52 mm
Durchmesser Ablaufloch [mm]	f ₉	Ø 90 mm
Äußerer Radius [mm]	r ₁	5 mm
Anschluss Füllgarnitur [mm]		3/4"
Anschlussdurchmesser Ablauf [mm]		Ø 40/50
Nutzhalt [l]		159 l
Nettogewicht [kg]		109 kg
Antislip		404 x 404 mm
Vollantislip		884 x 404 mm