

AXOR ShowerSolutions

Kopfbrause 300 1jet mit Deckenanschluss

Oberfläche: **Brushed Nickel** Artikelnummer: **35301820**



Merkmale

- besteht aus: Kopfbrause, Deckenanschluss
- Brausekopfgröße: 300 mm
- Strahlart: PowderRain
- dynamische Strahldüsen fahren im Betrieb aus
- Material Strahlscheibe: Metall
- Metalldeckenanschluss
- Deckenanschlusslänge: 100 mm
- maximale Durchflussmenge bei 3 bar: 19 l/min
- Durchflussmenge PowderRain (bei 3 bar): 19 l/min
- Mindestfließdruck: 1,8 bar
- Kopfbrause zur Reinigung abnehmbar
- ServiceCard mit Sieb kann zur Reinigung ohne Werkzeug entnommen werden
- Montage: Decke
- Anschlussart: Grundkörper
- für Durchlauferhitzer geeignet
- DVGW DW-6517DL0255

Technologie



Designpreise



reddot winner 2020



reddot winner 2021

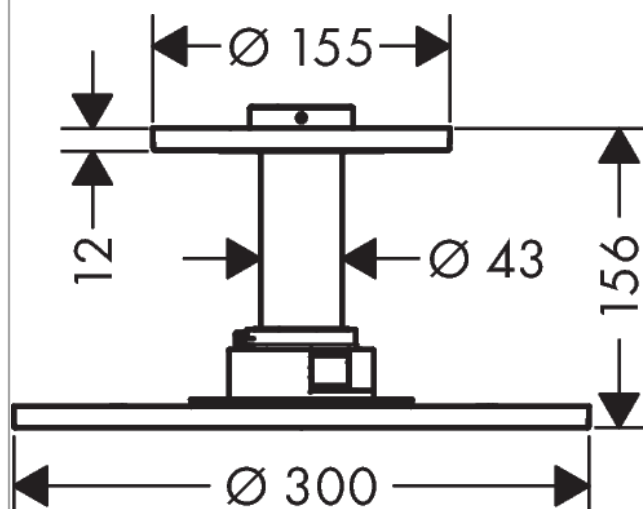
Zertifikate / Nachhaltigkeit



Produktabbildung



Maßzeichnung



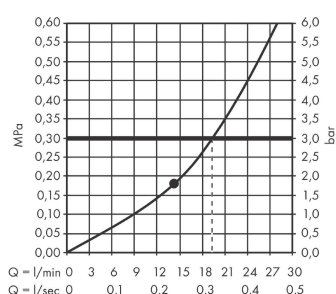
AXOR ShowerSolutions

Kopfbrause 300 1jet mit Deckenanschluss

Oberfläche: **Brushed Nickel** Artikelnummer: **35301820**



Durchflussdiagramm



Q = l/min 0 3 6 9 12 15 18 21 24 27 30
Q = l/sec 0 0,1 0,2 0,3 0,4 0,5

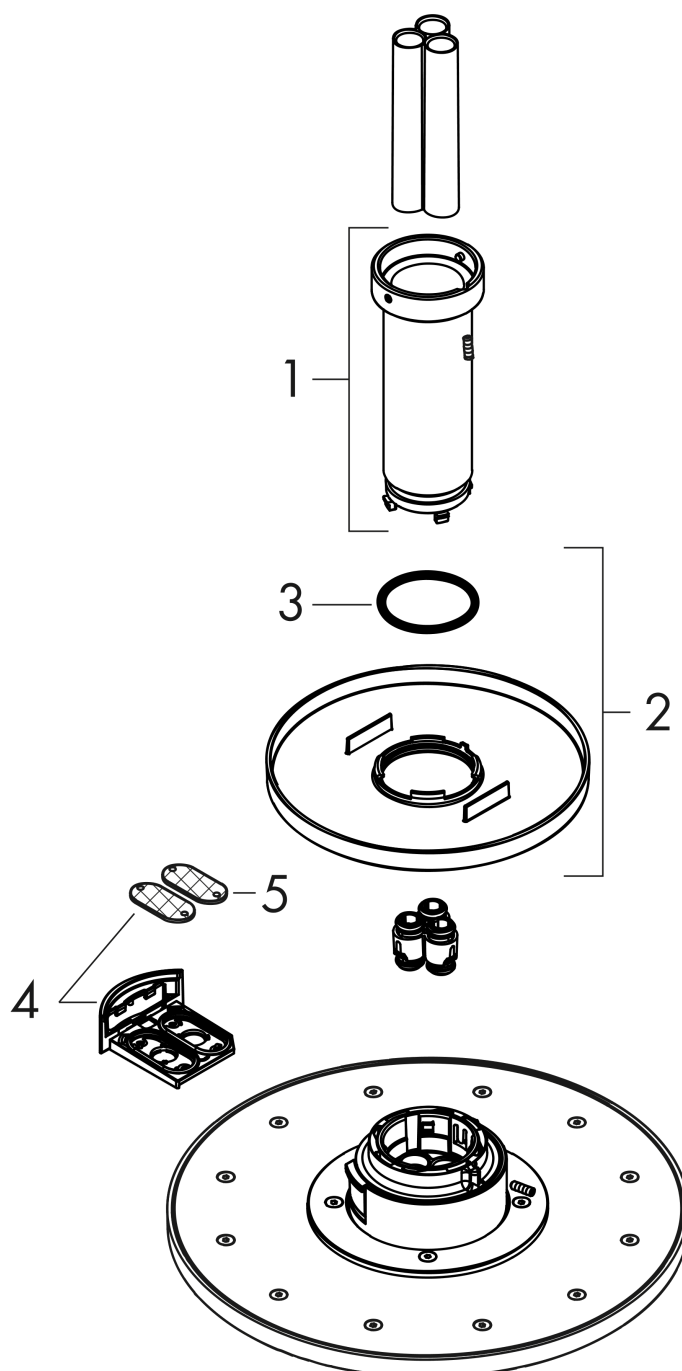
Die Verbrauchswerte wurden praxisnah mit den dazugehörigen Armaturen (Thermostat/Mischer/Unterputzventil) gemessen.

AXOR ShowerSolutions
Kopfbrause 300 1jet mit Deckenanschluss
 Oberfläche: **Brushed Nickel** Artikelnummer: **35301820**



Explosionszeichnung

Baujahr: >04/19



AXOR ShowerSolutions
Kopfbrause 300 1jet mit Deckenanschluss
 Oberfläche: **Brushed Nickel** Artikelnummer: **35301820**



Ersatzteilliste

Baujahr: >04/19

| Pos. | | Artikelnummer | PG | VE |
|------|----------------|---------------|----|----|
| 1 | Hülse | 92709820 | 67 | 1 |
| 2 | Rosette | 93420820 | 63 | 1 |
| 3 | O-Ring 42x3,5 | 92708000 | 1 | 1 |
| 4 | Serviceeinheit | 93423000 | 13 | 1 |
| 5 | Sieb | 93402000 | 4 | 1 |
| a | Verlängerung | 35288820 | 98 | 1 |