

Artikelnummer: 10 311 06 99

Flexibler Schlauch Clean-Flex S



Mit Edelstahl-Drahtumflechtung und einer drehbaren Anschluss-Verbindung.

Technische Daten

- Oberfläche: Anschluss chrom
- Länge: 500 mm
- Nenndurchmesser: DN 8
- Anschluss: Überwurfmutter G 3/8 IG mit vormontierter Dichtung, Rohrstopfen Ø 10 mm

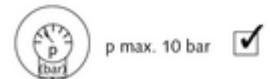
Lieferdaten

- Gewicht: 0,10 kg/Stück
 - Verpackungseinheit: 20
-



Zulassungen:

- KTW-A
- W 270
- W 543



Inliner HD-PE



Umflechtung Edelstahl

