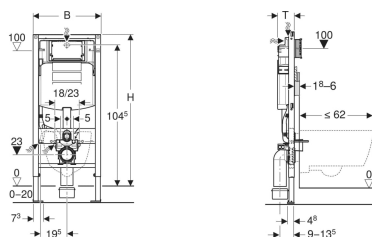


Geberit Duofix Element für Wand-WC, 112 cm, mit Sigma UP-Spülkasten 12 cm und Power & Connect Box



Beispielbild



Verwendungszwecke

- Für Trockenbau
- Zum Einbau in teil- oder raumhohe Vorwandinstallationen
- Zum Einbau in raumhohe Installationswände
- Zum Einbau in teil- oder raumhohe Geberit Duofix Systemwände
- Für Wand-WCs mit Anschlussmaßen nach DIN EN 33:2011-11
- Für Wand-WCs mit Ausladung bis 62 cm
- Für 1-Mengen-, 2-Mengen- oder Spül-Stopp-Spülung
- Für Fußbodenaufbauten 0–20 cm
- Für verdeckten Netzanschluss hinter der WC-Keramik

Eigenschaften

- Statisch selbsttragender Rahmen, mit Pulverbeschichtung korrosionsgeschützt
- Rahmen mit Bohrlöchern \varnothing 9 mm für Befestigung im Holzständerbau
- Fußstützen verzinkt
- Fußstützen verstellbar 0–20 cm
- Fußstützen mit Rutschhemmung
- Fußplatten drehbar
- Fußplattentiefe passend zum Einbau in U-Profile UW 50 und UW 75 und Geberit Duofix Systemschienen
- Anschlussbogen in verschiedenen Tiefenpositionen werkzeuglos montierbar, Verstellbereich 45 mm
- Befestigung Anschlussbogen schallgedämmt
- UP-Spülkästen mit Betätigung von vorne

Lieferumfang

- Wasseranschluss R 1/2", MasterFix- und MeplaFix-fähig, mit integriertem Eckventil und Handrad
- Bauschutz für Serviceöffnung
- 2 Schutzstopfen
- Anschlussset für WC, \varnothing 90 mm
- Anschlussbogen 90° aus PE-HD, \varnothing 90 mm

- UP-Spülkasten kondenswassergedämmt
- Bei Werkseinstellung sofortiges Nachspülen möglich
- Montage- und Instandhaltungsarbeiten am UP-Spülkasten werkzeuglos
- Wasseranschluss hinten oder oben mittig
- Bauschutz für Serviceöffnung schützt vor Feuchtigkeit und Schmutz
- Bauschutz für Serviceöffnung abklappbar
- Vorbereitet für Montage eines Netzteils 12 V hinter der WC-Keramik
- Mit Leerrohr für Wasserzuleitung für Geberit AquaClean Dusch-WCs und für Anschlusskabel

Technische Daten

| | |
|---|---------------------|
| Fließdruck | 10–1000 kPa |
| Wassertemperatur max. | 25 °C |
| Spülmenge Werkseinstellung | 6 / 3 l |
| Große Spülmenge Einstellbereich | 4 / 4.5 / 6 / 7.5 l |
| Kleine Spülmenge Einstellbereich | 2–4 l |
| Durchfluss bei 3 bar | 9.6 l/min |
| Durchfluss bei 3 bar | 0.16 l/s |
| Mindestfließdruck für Berechnungsdurchfluss | 10 kPa |
| Berechnungsdurchfluss | 0.09 l/s |
| Höhenverstellbar | Nein |

- Übergangsmuffe aus PE-HD, \varnothing 90 / 110 mm
- 2 Gewindestangen M12
- Power & Connect Box
- Leerrohr Länge 0.32 m, für Anschluss Geberit AquaClean
- Bauschutz für Power & Connect Box
- Befestigungsmaterial

Zusätzlich zu bestellen

- Geberit Netzteil für Power & Connect Box

| Art.-Nr. | B | H | T | VE1 | VE2 | VE3 | VE4 |
|--------------|-------|--------|-------|-------|--------|--------|---------|
| 111.900.00.5 | 50 cm | 112 cm | 12 cm | 1 St. | 12 St. | 60 St. | 204 St. |

Zubehör

- Geberit Abstützungsset für WC-Keramiken mit kleiner Auflagefläche
- Geberit Duofix Set Wandanker für Einzelmontage, Ecklösung
- Geberit Duofix Set Wandanker für Einzelmontage
- Geberit Duofix Set Wandanker für Einzelmontage
- Geberit Duofix Set Wandanker für Einzel- und Systemmontage
- Geberit Duofix Traverse aufsteckbar, für Seitenwandbefestigung

- Geberit Duofix Set Fußbefestigung an Rückwand
- Geberit Duofix Befestigungsmaterial für Ständerabstand 50–57,5 cm
- Geberit Duofix Set Fußverlängerungen für Fußbodenaufbauten 20–40 cm
- Geberit Duofix V-Schiene für Beplankungsaufgabe 45° / 90°