







25 023 360



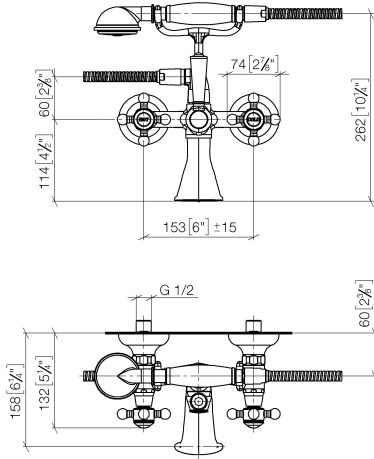
- Ausladung 160 mm
- Handbrause: COMPACT RAIN, Durchfluss max. 9 l/min (bei 3 Bar)
- Auslauf: rechteckiger Normalstrahl
- Brausehalter
- Drehumstellung Wanne/Brause
- Rosette Ø 70 mm
- Anschluss 1/2"
- Stichmaß 153 mm
- Metallbrauseschlauch 1250 mm mit integriertem Verdrehenschutz
- Durchfluss Auslauf max. 26 l/min

Eigensicher gegen Rückfließen.

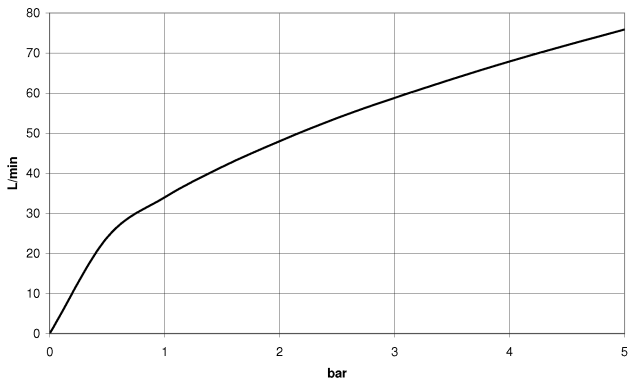
| | | |
|--|-------------------------------|---------------|
|  | Platin | 25 023 360-08 |
|  | Chrom | 25 023 360-00 |
|  | Platin gebürstet | 25 023 360-06 |
|  | Messing (23kt Gold) | 25 023 360-09 |
|  | Messing gebürstet (23kt Gold) | 25 023 360-28 |
|  | Dark Platinum gebürstet | 25 023 360-99 |

25 023 360

mm [inches]



Durchflussdiagramm



Codes & Standards

EN 1717

Scottish Water
Byelaws

UK Water Supply
Regulations



MADISON Wannenbatterie für Wandmontage mit Handbrausegarnitur - Platin

MADISON

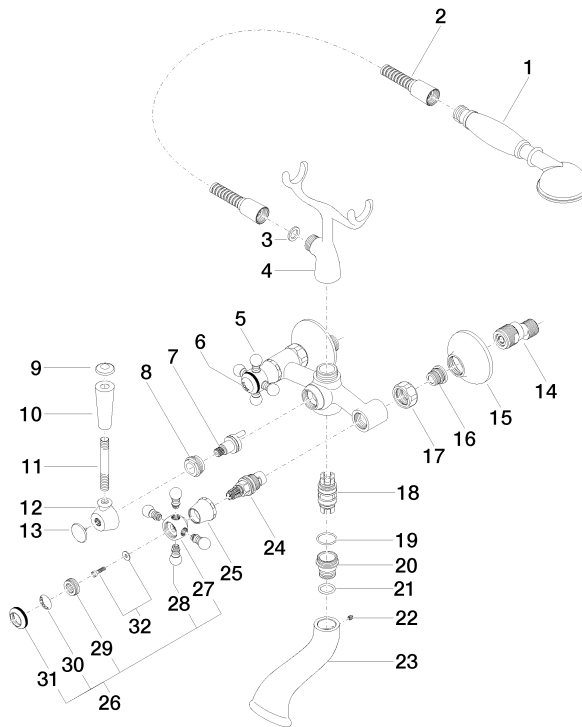
25 023 360

Zertifikate

Belgaqua_21-378-2 WRAS_1512

25 023 360

Ersatzteile für die
anderen
Oberflächenvarianten
finden Sie hier:
Chrom





MADISON Wannebatterie für Wandmontage mit Handbrausegarnitur - Platin

MADISON

25 023 360

Ersatzteilstückliste

| Nr. | Artikelnummer | Benennung | Verbaumenge | Lieferzeit |
|-----|---------------|--|-------------|------------|
| | 28 002 970-08 | MADISON Metall-Handbrause mit Porzellangriff (weiß) - Platin | 49 | 40 |