

# MADISON UP-Thermostat mit Einweg-Mengenregulierung - Messing gebürstet (23kt Gold)

MADISON

36 425 977



- Abdeckplatte Ø 175 mm
- Skalengriff mit Sicherheitssperre bei 38°C
- Heißwasserbegrenzung, voreinstellbar

**Passt zu MADISON**

Passt zu MADISON

	Messing gebürstet (23kt Gold)	36 425 977-28
	Chrom	36 425 977-00
	Platin gebürstet	36 425 977-06
	Platin	36 425 977-08
	Messing (23kt Gold)	36 425 977-09
	Dark Platin gebürstet	36 425 977-99

## Benötigtes Zubehör



- UP-Thermostat -** 35 425 970 90
- Max. Einbautiefe 136 mm
  - Min. Einbautiefe 80 mm

## Empfohlenes Zubehör



- xGRID Befestigungssatz für die Integration in den Trockenbau -** 12 340 970 90

## Benötigtes Zubehör



- UP-Thermostat mit Vorabspernung** 35 426 970 90
- Max. Einbautiefe 136 mm
  - Min. Einbautiefe 80 mm

## Benötigtes Zubehör

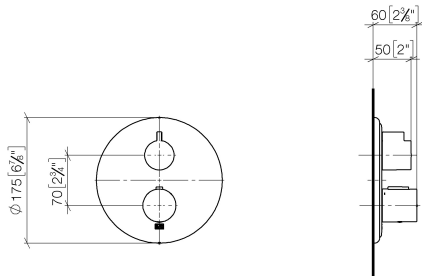


- xGRID Montageschiene 555 mm -** 12 360 970 90

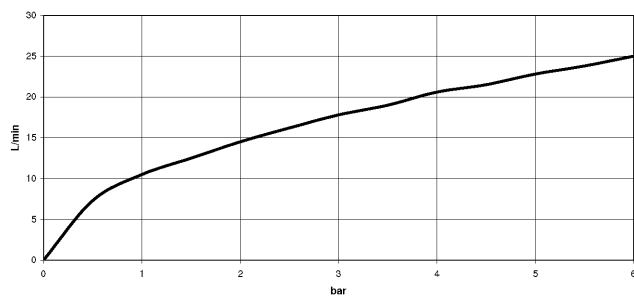
# MADISON UP-Thermostat mit Einweg-Mengenregulierung - Messing gebürstet (23kt Gold)

MADISON

36 425 977  
mm [inches]



## Durchflussdiagramm



## Codes & Standards

DIN 4109	EN 1111	ISO 3822	Scottish Water Byelaws
UK Water Supply Regulations	Ü-Zeichen	VA-Zeichen	



MADISON UP-Thermostat mit Einweg-Mengenregulierung - Messing gebürstet  
(23kt Gold)

MADISON

36 425 977  
Zertifikate

WRAS_1906	LGA_19	DVGW_DW- 6512DN0	LGA_19	ETA_20
-----------	--------	---------------------	--------	--------

**MADISON UP-Thermostat mit Einweg-Mengenregulierung - Messing gebürstet  
(23kt Gold)**

MADISON

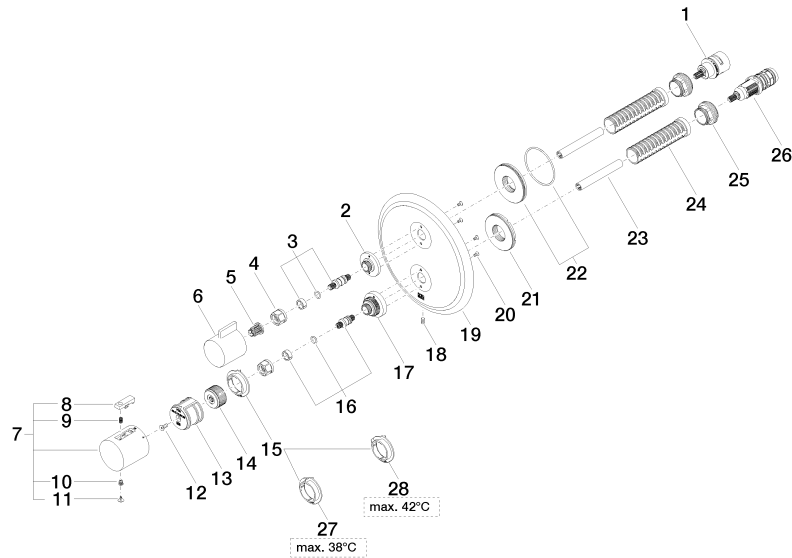
36 425 977

**Produktversion bis 8/24/2020**

Produktversion von 8/24/2020 bis 2/1/2021

Produktversion von 2/1/2021 bis 6/30/2022

**Produktversion ab 6/30/2022**





MADISON UP-Thermostat mit Einweg-Mengenregulierung - Messing gebürstet  
(23kt Gold)

MADISON

36 425 977

Ersatzteilstückliste

Produktversion bis 8/24/2020

Produktversion von 8/24/2020 bis 2/1/2021

Produktversion von 2/1/2021 bis 6/30/2022

Produktversion ab 6/30/2022

Nr.	Artikelnummer	Benennung	Verbaumenge	Lieferzeit
	90 90 03 166 00 90	Oberteil Temperieroberteil Lifetime Motion 90° -	35	2