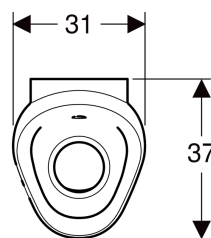
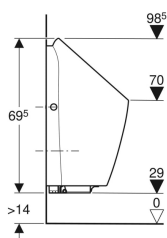
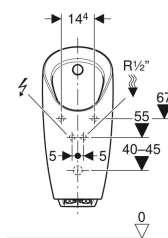


Geberit Preda Urinal für integrierte Steuerung



Beispielbild



Verwendungszwecke

- Zum wasserlosen Betrieb, umrüstbar für den Betrieb mit Spülung
- Für Geberit Montageelemente für Urinal mit oder für integrierte Steuerung

Eigenschaften

- Ohne Urinalsteuerung
- Durch Ergänzung einer Urinalsteuerung Umrüstung auf Betrieb mit Spülung möglich
- Spülrandlos
- Wartungs- und reinigungsfreundlich

- Urinalsteuerung von vorne montierbar, ohne Abnehmen der Keramik
- Geruchsverschluss von oben austauschbar, ohne Abnehmen der Keramik
- Geruchsverschlussaufnahme werkzeuglos höhenverstellbar
- Reinigung des Entwässerungssystems ohne Abnehmen der Keramik
- Ausspülen der Urinalkeramik mit 0,5 l pro Spülung gewährleistet, unter Einhaltung der EN 13407

Technische Daten

Schutzart	IP45
Kleine Spülmenge Einstellbereich	0.5 l

Lieferumfang

- Befestigungsmaterial
- Hybridgeruchsverschluss
- Urinalgeruchsverschluss mit Absaugfunktion
- Ablaufsieb
- Ablaufgarnitur
- Einlaufgarnitur
- Druckminderer

Art.-Nr.	Farbe / Oberfläche	B	H	T	Zulauf	Zielmarkierung	VE1
116.075.00.1	weiß	31 cm	69.5 cm	37 cm	hinten	nein	1 St.

Zubehör

- Geberit Duftsieb für Preda, Selva and Tamina Urinale



- Für spätere Umrüstung auf Betrieb mit Spülung, ist vorab bereits eine Ringleitung vorzusehen. Totleitung vermeiden
- Zum Ein- und Ausbauen der Urinalsteuerung ohne Abnehmen der Keramik muss die Schnabelhöhe mindestens 55 cm über Fertigfußboden betragen
- Unter www.geberit.de/urinalrechner finden Sie alle relevanten Informationen zur Wirtschaftlichkeit, Ökologie und Kompatibilitäten des verfügbaren Geberit Urinal Sortiments (Steuerungen, Keramiken, Installationselemente)