

Vivenis

Einhebel-Waschtischmischer 210 mit Schwenkauslauf und Zugstangen-Ablaufgarnitur

Oberfläche: **Mattschwarz** Artikelnummer: **75030670**



Beschreibung

Merkmale

- besteht aus: Einhebel-Waschtischmischer, Ablaufgarnitur
- ComfortZone 210
- Ausladung: 139 mm
- Auslaufhöhe: 209 mm
- Griffvariante: Hebelgriff
- Schwenkbereich 120°
- Strahlart: WaterfallStream
- maximale Durchflussmenge bei 3 bar: 5 l/min
- Keramikmischsystem
- Temperaturbegrenzung einstellbar
- für Durchlauferhitzer geeignet
- Zugstangen-Ablaufgarnitur G 1¼
- Material Ablaufventil: Metall
- Anschlussart: G ¾ Anschlussschläuche
- Anschlussgröße: DN15
- EU-Taxonomie: max. 6 l/min - wesentlicher Beitrag (SC) möglich
- DVGW_NW-6506DM0706
- PA-IX 38059/IO

Technologie



Designpreise



reddot winner 2021



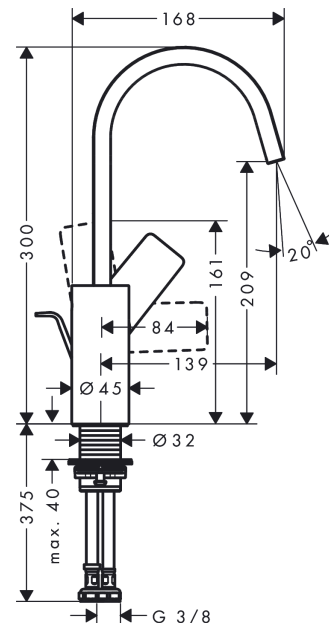
Zertifikate / Nachhaltigkeit



Produktabbildung



Maßzeichnung



Vivenis

Einhebel-Waschtismischer 210 mit Schwenkauslauf und Zugstangen-Ablaufgarnitur

Oberfläche: **Mattschwarz** Artikelnummer: **75030670**



Durchflussdiagramm



Vivenis

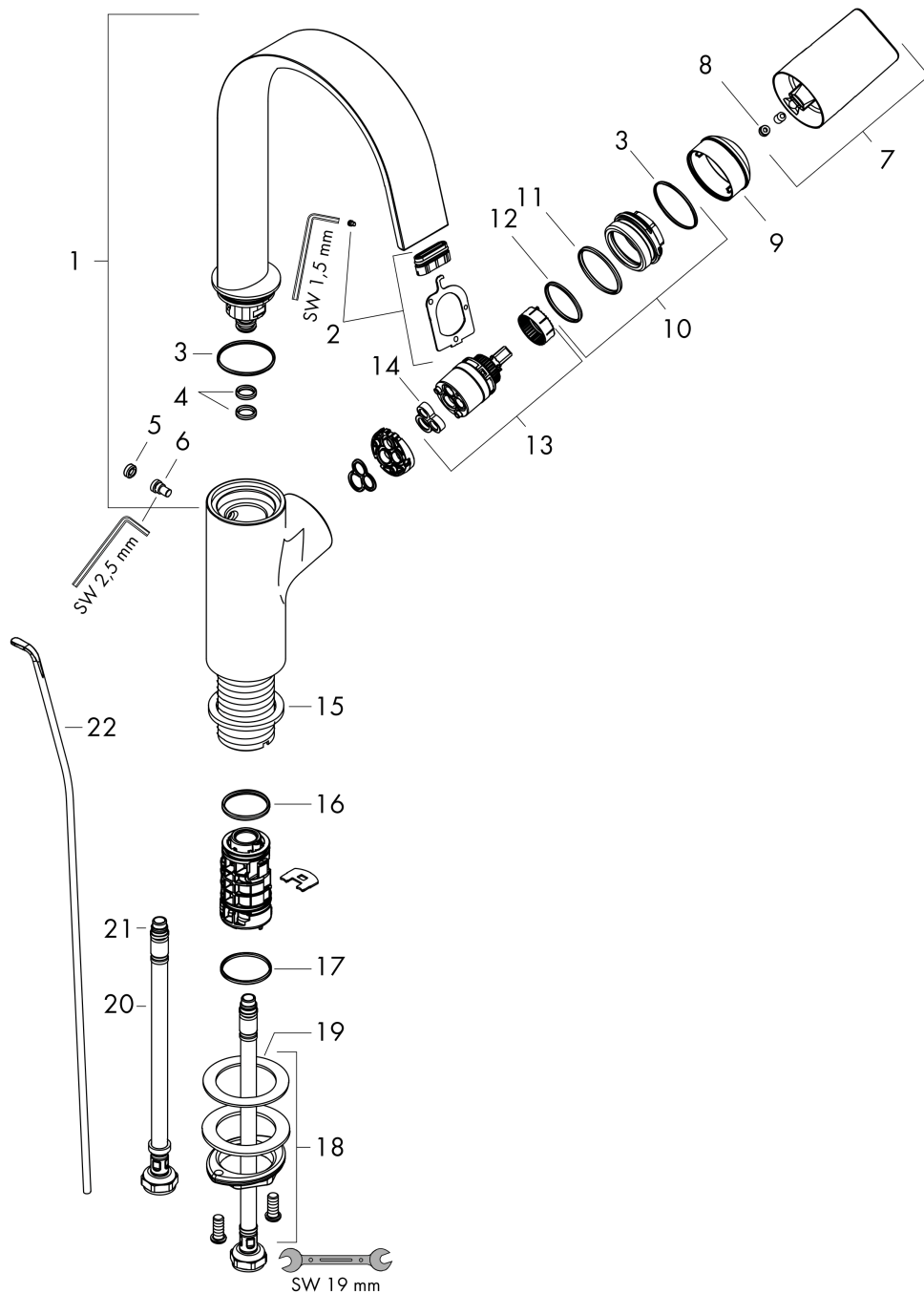
Einhebel-Waschtischmischer 210 mit Schwenkauslauf und Zugstangen-Ablaufgarnitur

Oberfläche: **Mattschwarz** Artikelnummer: **75030670**



Explosionszeichnung

Baujahr: >06/21



Vivenis

Einhebel-Waschtischmischer 210 mit Schwenkauslauf und Zugstangen-Ablaufgarnitur

Oberfläche: **Mattschwarz** Artikelnummer: **75030670**



Ersatzteilliste

Baujahr: >06/21

Pos.	Beschreibung	Artikelnummer	PG	VE
1	Auslauf kpl.	94304670	66	1
2	Strahlformer	94275000	9	1
3	O-Ring 30x1,5	98433000	1	1
4	O-Ring 8x2	98112000	1	1
5	Stopfen	93087000	1	1
6	Schraube	93088000	9	1
7	Griff	94305670	60	1
8	Griffstopfen	93735610	3	1
9	Kappe	93737670	59	1
10	Mutter	92926000	5	1
11	O-Ring 29x2	98391000	1	1
12	O-Ring 25x1,5	98146000	1	1
13	Kartusche kpl.	93760000	13	1
14	Dichtung	93383000	4	1
15	Flachdichtung	98749000	2	1
16	O-Ring 24x2	98388000	1	1
17	O-Ring 26x1,5	98390000	1	1
18	Schaftbefestigung kpl. (Ø 32)	13961000	7	1
19	Gleitring	97548000	1	1
20	Anschlussschlauch 450 mm M8x0,75 G3/8	97206000	8	1
21	O-Ring 6,6x1,6	93019000	1	1
22	Zugstange	96657670	54	1
a	Ablaufventil	94139670	64	1
b	Schaftverlängerung 35 mm	13898000	12	1