

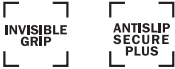
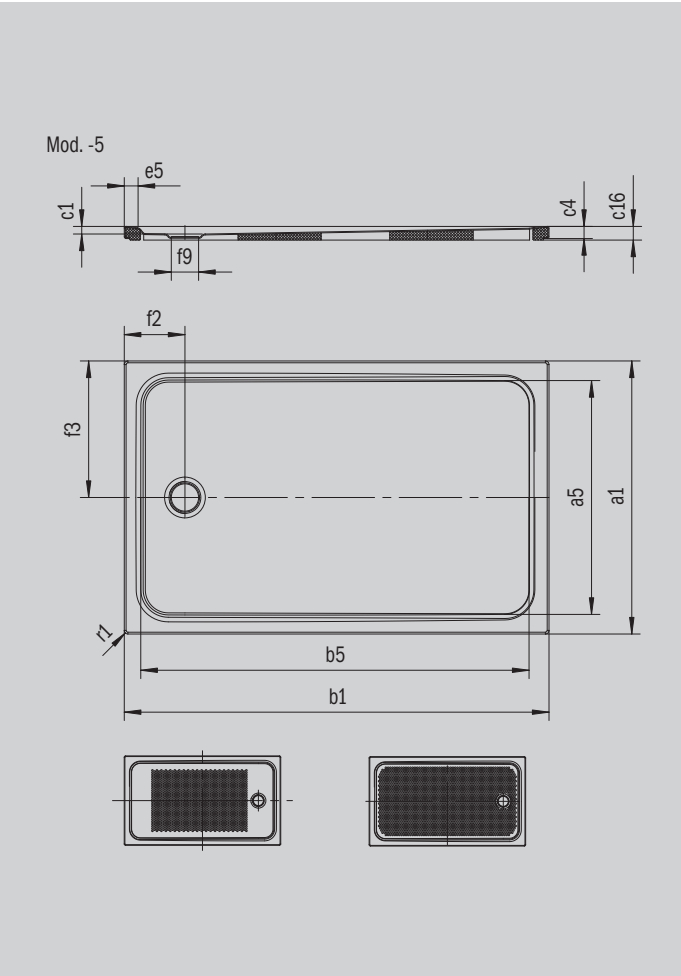
CAYONOPLAN

- Bodenebene Dusche
- Klassisches Design mit umlaufender Prägung
- Perfect Match zur CAYONO Modellfamilie
- Großzügige Standfläche durch seitlichen Ablauf
- Aus KALDEWEI Stahl-Emaillie



Abbildung ähnlich

Modell 2251	KA 90 waagerecht	KA 90 flach	KA 90 senkrecht
Gesamt-Aufbauhöhe	98	78	37
Bauhöhe	80	60	80



Modell		2251-5
Äußere Länge [mm]	a ₁	800 mm
Innere Länge [mm]	a ₅	690 mm
Äußere Breite [mm]	b ₁	800 mm
Innere Breite [mm]	b ₅	690 mm
Tiefe Innen [mm]	c ₁	18 mm
Randhöhe [mm]	c ₄	32 mm
Höhe mit Wannenträger extraflach [mm]	c ₁₆	37 mm
Randbreite [mm]	e ₅	50 mm
Durchmesser Ablaufloch [mm]	f ₉	Ø 90 mm
Abstand Wannenrand bis Mitte Ablaufloch [mm]	f ₂ , f ₃	200; 400 mm
Äußerer Radius [mm]	r ₁	12 mm
Nettogewicht [kg]		17 kg
Antislip		355 x 355 mm
Vollantisip		615 x 635 mm
ANTISLIP SECURE PLUS		Vollflächig