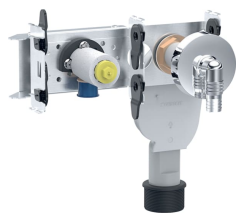
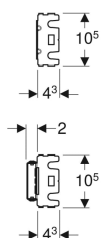
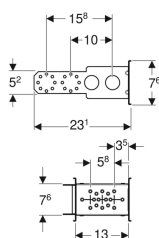


## Geberit GIS Traverse für Waschmaschine und Geschirrspüler



Beispielbild



### Verwendungszwecke

- Zum Einbau in Geberit GIS Tragsysteme für Vorwände, Trennwände oder frei stehende Wände
- Für Wäschetrockner, Waschmaschinen oder Geschirrspüler

### Eigenschaften

- Im Geberit GIS Tragwerk stufenlos höhenverstellbar

### Lieferumfang

- UP-Geruchsverschluss
- Manschette aus EPDM, Ø 40 / 50 mm
- Winkelschlauchtülle Ø 19 / 23 mm, verchromt
- Wandrosette verchromt
- Anschlusswinkel Rp 1/2" / R 1/2", MF-fähig

- Traverse verzinkt
- Traverse mit zwei Schnellbefestigungen
- Abdichtscheibe selbstklebend, vliesbeschichtet
- Vertikal und horizontal montierbar
- Wasseranschluss und UP-Geruchsverschluss trennbar oder zusammen montierbar
- Schutzstopfen für einmalige Druckprüfung mit Kaltwasser bis maximal 15 bar / 1500 kPa

- Schalldämmunterlage
- Dämmhülse
- Abdichtscheibe
- Schutz- und Markierstopfen
- Befestigungsmaterial

Art.-Nr.	B	H	T	VE1	VE2
461.445.00.1	23.1 cm	7.6 cm	4.3 cm	1 St.	10 St.