

Talis E
Einhebel-Wannenmischer Aufputz
 Oberfläche: **Chrom** Artikelnummer: **71740000**



Beschreibung

Merkmale

- 2 Verbraucher
- Ausladung: 194 mm
- Stichmaß: 150 ± 12 mm
- Strahlart Armatur: Normalstrahl
- maximale Durchflussmenge bei 3 bar: 19,2 l/min
- Durchfluss für Wanneneinlauf bei 3 bar: 19,2 l/min
- Durchfluss für Handbrause bei 3 bar: 16,8 l/min
- Keramikmischsystem
- Temperaturbegrenzung einstellbar
- Umsteller mit automatischer Rückstellung
- mit Schalldämpfer
- für Durchlauferhitzer geeignet
- Anschlussgröße: DN15
- Anschlussart: S-Anschlüsse
- Wandmontage
- EPD Shower and Bath Faucets

Technologie



Designpreise



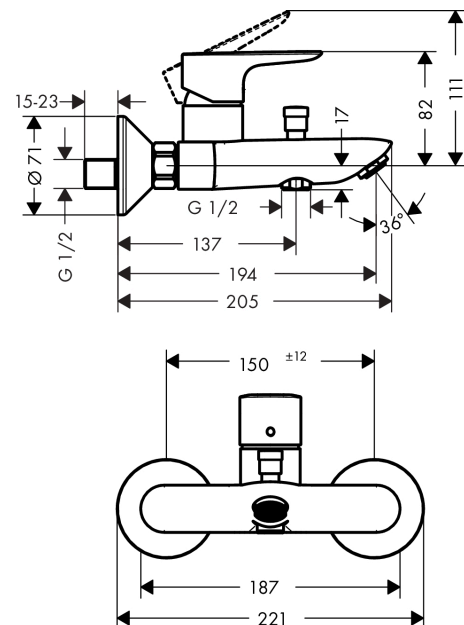
Zertifikate / Nachhaltigkeit



Produktabbildung



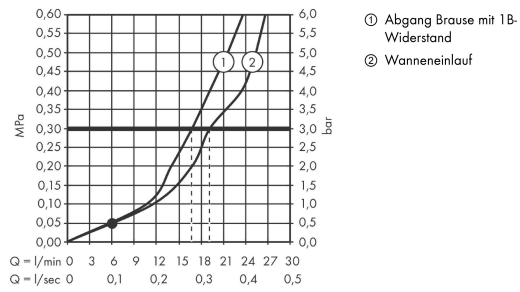
Maßzeichnung



Talis E
Einhebel-Wannenmischer Aufputz
 Oberfläche: **Chrom** Artikelnummer: **71740000**



Durchflussdiagramm

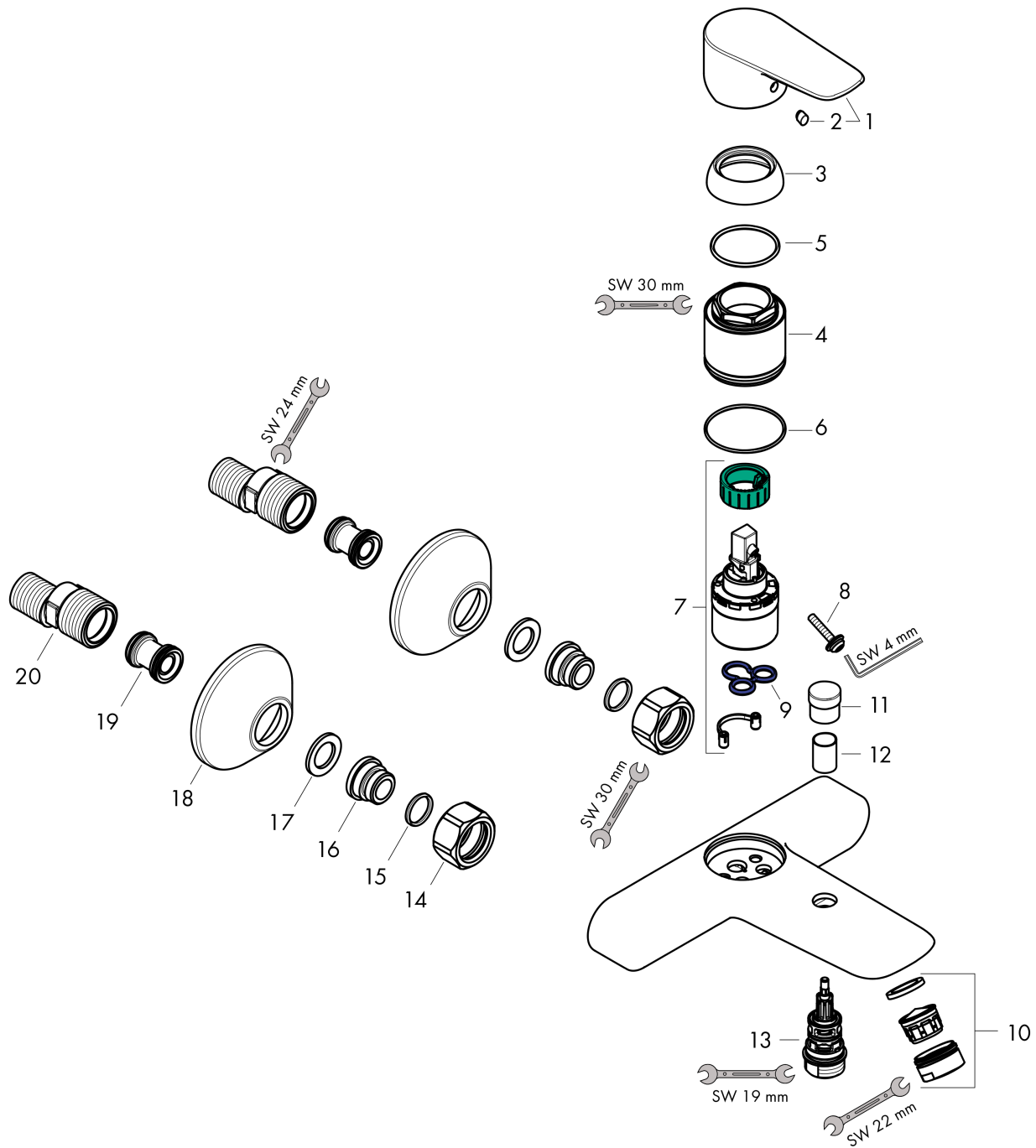


Talis E
Einhebel-Wannenmischer Aufputz
 Oberfläche: **Chrom** Artikelnummer: **71740000**



Explosionszeichnung

Baujahr: >10/15



Talis E
Einhebel-Wannenmischer Aufputz
 Oberfläche: **Chrom** Artikelnummer: **71740000**



Ersatzteilliste

Baujahr: >10/15

Pos.	Beschreibung	Artikelnummer	PG	VE
1	Griff	92666000	8	1
2	Griffstopfen	96338000	1	1
3	Kappe	97406000	6	1
4	Mutter	97977000	9	1
5	O-Ring 32x2	98193000	1	1
6	O-Ring 33x1,5	98164000	1	1
7	Kartusche kpl.	92730000	11	1
8	Sicherungsschraube	95140000	2	1
9	Dichtung	95008000	3	1
10	Luftsprudler M24x1 (30 l/min)	96512000	5	1
11	Zugknopf	97981000	6	1
12	Hülse	97979000	5	1
13	Umsteller	97978000	11	1
14	Muttern Set	96157000	8	1
15	O-Ring 15x2	98163000	1	1
16	Anschlußnippel	97220000	5	1
17	Siebichtung	96922000	3	1
18	Rosette Ø 70 mm	94135000	4	1
19	Schalldämpfer	96429000	2	1
20	S-Anschluss Set (±12 mm)	94140000	10	1
a	S-Anschluss Set (±32 mm)	98592000	9	1