


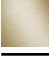





36 425 845



- Abdeckplatte 150 x 90 mm
 - Skalengriff mit Sicherheitssperre bei 38°C
 - Heißwasserbegrenzung, voreinstellbar
- Passt zu LISSÉ**

Passt zu LISSÉ

	Chrom	36 425 845-00
	Platin gebürstet	36 425 845-06
	Dark Chrome	36 425 845-19
	Light Gold gebürstet	36 425 845-27
	Schwarz matt	36 425 845-33
	Chrom gebürstet	36 425 845-93
	Dark Platinum gebürstet	36 425 845-99

Benötigtes Zubehör



- UP-Thermostat -** 35 425 970 90
- Max. Einbautiefe 136 mm
 - Min. Einbautiefe 80 mm

Empfohlenes Zubehör



- xGRID Befestigungssatz für die Integration in den Trockenbau -** 12 340 970 90

Benötigtes Zubehör



- UP-Thermostat mit Vorabspernung** 35 426 970 90
- Max. Einbautiefe 136 mm
 - Min. Einbautiefe 80 mm

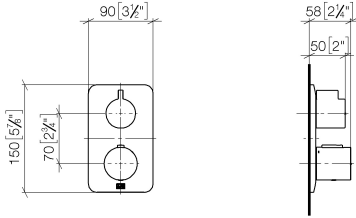
Benötigtes Zubehör



- xGRID Montageschiene 555 mm -** 12 360 970 90

36 425 845

mm [inches]



Codes & Standards

DIN 4109	EN 1111	ISO 3822	Scottish Water Byelaws
UK Water Supply Regulations	Ü-Zeichen		

Zertifikate

WRAS_1906	LGA_19	DVGW_DW-6512DNO	LGA_19
-----------	--------	-----------------	--------

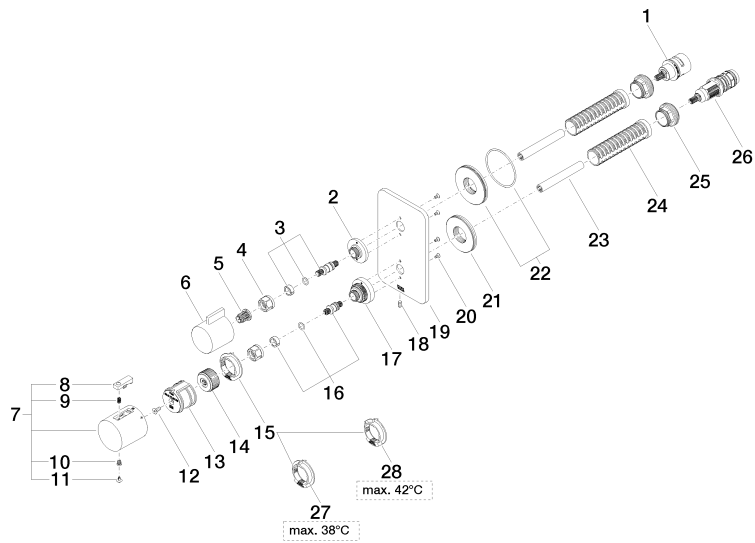
36 425 845

Produktversion von 3/9/2016 bis 8/24/2020

Produktversion von 8/24/2020 bis 2/1/2021

Produktversion von 2/1/2021 bis 6/30/2022

Produktversion ab 6/30/2022





36 425 845

Ersatzteilstückliste

Produktversion von 3/9/2016 bis 8/24/2020

Produktversion von 8/24/2020 bis 2/1/2021

Produktversion von 2/1/2021 bis 6/30/2022

Produktversion ab 6/30/2022

Nr.	Artikelnummer	Benennung	Verbaumenge	Lieferzeit
	90 90 03 166 00 90	Oberteil Temperieroberteil Lifetime Motion 90° -	35	2