

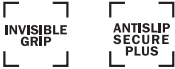
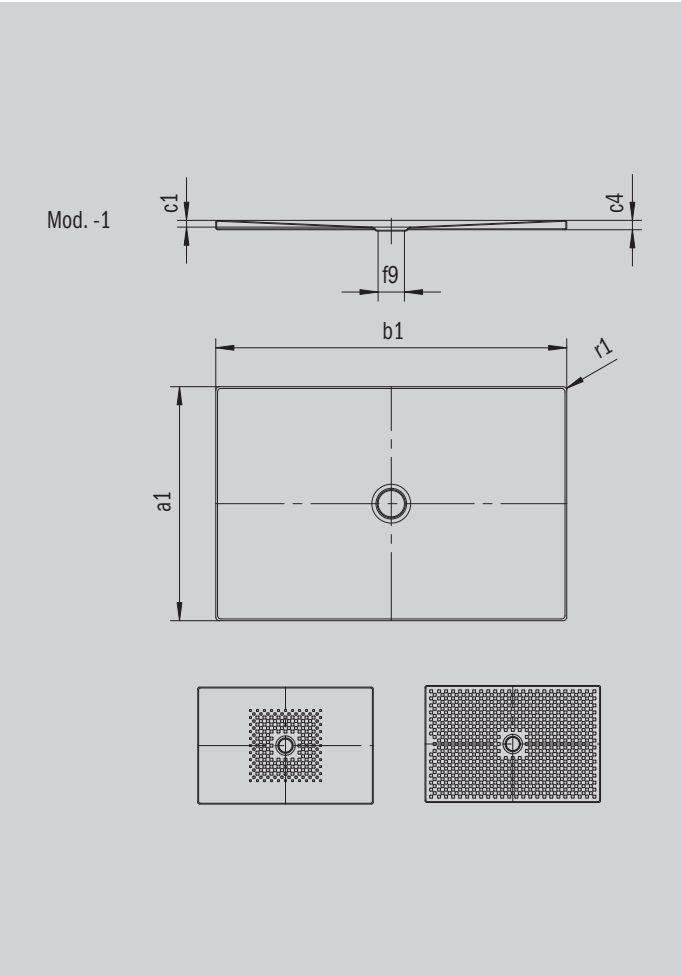
# SCONA

- Harmonisches Design mit zentriertem Ablauf
- Absolut bodeneben einbaubar
- Aus KALDEWEI Stahl-Emaille
- Ablaufdeckel nahezu bündig in die Duschfläche integriert (nur in Kombination mit den Ablaufgarnituren KA 90)



Abbildung ähnlich

Modell 987	KA 90 waagrecht	KA 90 flach	KA 90 senkrecht
Gesamt-Aufbauhöhe	103	83	49
Bauhöhe	80	60	80



Modell	987-1
Äußere Länge [mm]	a <sub>1</sub> 800 mm
Äußere Breite [mm]	b <sub>1</sub> 1600 mm
Tiefe Innen [mm]	c <sub>1</sub> 23 mm
Randhöhe [mm]	c <sub>4</sub> 32 mm
Durchmesser Ablaufloch [mm]	f <sub>9</sub> Ø 90 mm
Äußerer Radius [mm]	r <sub>1</sub> 12 mm
Nettogewicht [kg]	35 kg
Antislip	492 x 492 mm
Vollantislip	740 x 1556 mm
ANTISLIP SECURE PLUS	Vollflächig