

# CONOFLAT

- Klares, puristisches Design
- Höchster Standkomfort durch flachen, emaillierten Ablaufdeckel, der bündig in die Duschfläche eingelassen ist
- Absolut bodengleich einbaubar
- Die ideale Ergänzung zur CONODUO-Badewanne und dem CONO Waschtisch
- Designed by Sottsass Associati
- Aus KALDEWEI Stahl-Emaille

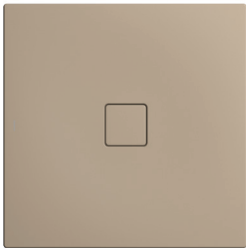
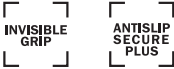
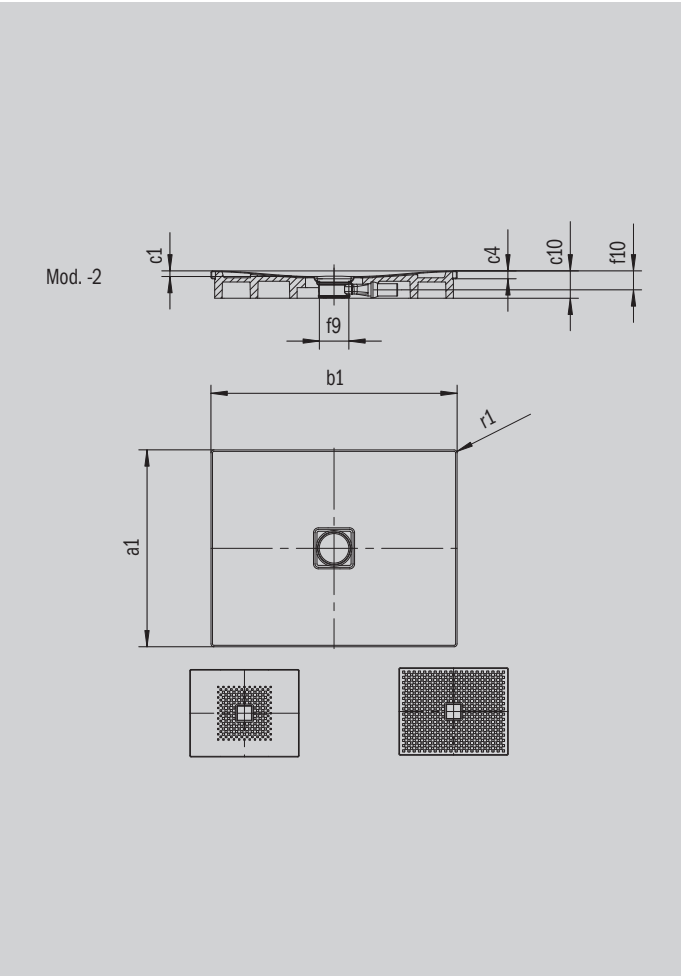


Abbildung ähnlich

Modell 861	KA 120 waagrecht	KA 120 flach	KA 120 senkrecht
Gesamt-Aufbauhöhe	106	86	49
Bauhöhe	83	63	83



Modell		861-2
Äußere Länge [mm]	a <sub>1</sub>	1000 mm
Äußere Breite [mm]	b <sub>1</sub>	1600 mm
Tiefe Innen [mm]	c <sub>1</sub>	23 mm
Randhöhe [mm]	c <sub>4</sub>	32 mm
Höhe mit Wannenträger [mm]	c <sub>10</sub>	110 mm
Durchmesser Ablaufloch [mm]	f <sub>9</sub>	Ø 120 mm
Anschlusshöhe Siphon [mm]	f <sub>10</sub>	76 mm
Äußerer Radius [mm]	r <sub>1</sub>	12 mm
Nettogewicht [kg]		43 kg
Antislip		588 x 588 mm
Vollantislip		932 x 1556 mm
ANTISLIP SECURE PLUS		Vollflächig