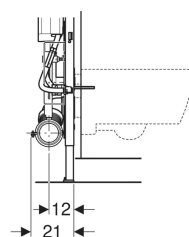
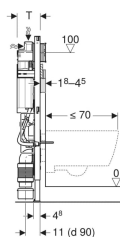
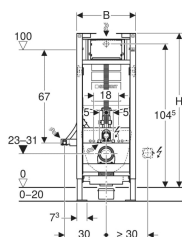


Geberit Duofix Element für Wand-WC, 112 cm, mit Sigma UP-Spülkasten 12 cm, barrierefrei, WC höhenverstellbar



Beispielbild



Verwendungszwecke

- Für Trockenbau
- Zum Einbau in teil- oder raumhohe Vorwandinstallationen
- Zum Einbau in raumhohe Installationswände
- Zum Einbau in teil- oder raumhohe Geberit Duofix Systemwände
- Zum Einbau in Geberit GIS Tragsysteme für Vorwand
- Für barrierefreies Bauen geeignet
- Für Wand-WCs mit Anschlussmaßen nach DIN EN 33:2011-11
- Für Wand-WCs mit Befestigungsabstand 18 cm
- Für Wand-WCs mit Ausladung bis 70 cm
- Für 1-Mengen-, 2-Mengen- oder Spül-Stopp-Spülung
- Für Fußbodenaufbauten 0–20 cm

Eigenschaften

- Statisch selbsttragender Rahmen, mit Pulverbeschichtung korrosionsgeschützt
- Rahmenbreite reduziert für Platzierung von Stütz- und Haltegriffen neben dem Element
- WC-Keramik im fertigen Bad nachträglich höhenverstellbar, 41–49 cm ab Fertigfußboden
- Fußstützen verzinkt
- Fußstützen verstellbar 0–20 cm
- Fußstützen mit Rutschhemmung
- Fußplatten drehbar
- Fußplattentiefe passend zum Einbau in U-Profil UW 50 und UW 75 und Geberit Duofix Systemschienen
- Anschlussbogen ausziehbar
- Anschlussbogen vertikal und horizontal am Element montierbar

Lieferumfang

- Wasseranschluss R 1/2", MasterFix- und MeplaFix-fähig, mit integriertem Eckventil und Handrad
- Bauschutz für Serviceöffnung
- 2 Schutzstopfen
- Anschlussset für WC, ø 90 mm
- Anschlussbogen 90° aus PE-HD, ø 90 mm

- Befestigung Anschlussbogen schallgedämmt
- UP-Spülkästen mit Betätigung von vorne
- UP-Spülkasten kondenswassergedämmt
- Bei Werkseinstellung sofortiges Nachspülen möglich
- Montage- und Instandhaltungsarbeiten am UP-Spülkasten werkzeuglos
- Wasseranschluss hinten oder oben mittig
- Bauschutz für Serviceöffnung schützt vor Feuchtigkeit und Schmutz
- Bauschutz für Serviceöffnung ablängbar
- Mit Leerrohr für Wasserzuleitung für Geberit AquaClean Dusch-WCs und für Anschlusskabel
- Befestigungsmöglichkeit für Elektroanschluss

Technische Daten

Fließdruck	10–1000 kPa
Wassertemperatur max.	25 °C
Spülmenge Werkseinstellung	6 / 3 l
Große Spülmenge Einstellbereich	4 / 4.5 / 6 / 7.5 l
Kleine Spülmenge Einstellbereich	2–4 l
Durchfluss bei 3 bar	9.6 l/min
Durchfluss bei 3 bar	0.16 l/s
Mindestfließdruck für Berechnungsdurchfluss	10 kPa
Berechnungsdurchfluss	0.09 l/s
Höhenverstellbar	Ja

- Übergangsmuffe aus PE-HD, ø 90 / 110 mm
- 2 Gewindestangen M12
- Bauschutz für Verstellbereich von Spülbogen und Anschlussbogen
- UP-Dose für Bohrloch ø 68 mm, für Elektroanschluss
- Befestigungsmaterial

Zusätzlich zu bestellen

- Abdeckplatte mit Schallschutzset, für Geberit Duofix Element für Wand-WC, WC höhenverstellbar

Art.-Nr.	B	H	T	VE1	VE2
111.396.00.5	42.5 cm	112 cm	17 cm	1 St.	8 St.

Zubehör

- Geberit Abstützungsset für WC-Keramiken mit kleiner Auflagefläche
- Geberit Duofix Set Wandanker für Einzelmontage

- Geberit Duofix Set Wandanker für Einzelmontage
- Geberit Duofix Set Wandanker für Einzel- und Systemmontage
- Geberit Duofix Set Fußbefestigung an Rückwand
- Geberit Duofix Befestigungsmaterial für Ständerabstand 50–57,5 cm
- Geberit Duofix V-Schiene für Beplankungsauflage 45° / 90°
- Geberit UP-Dose für Trockenbau
- Geberit Power & Connect Box



-
- Nicht geeignet für Geberit Betätigungsplatte Sigma60, flächenbündig
 - Für zukünftige Nachrüstung von elektronischen Bauteilen, Betätigungsplatten und Geberit AquaClean WC-Komplettanlagen, die Power & Connect Box vorsehen
 - Nicht für WC-Keramiken geeignet, die ein Befestigungsachsmaß von 23 cm besitzen