







28 565 977



- Regenbrause Ø 200 mm
- PURE RAIN, Durchfluss max. 14 l/min (bei 3 Bar)
- Funktion ab: 8 l/min
- Deckenabstand Unterkante Brause 185 mm
- Rosette Ø 55 mm
- Anschluss 1/2"
- mit Antikalk-System

Passt zu MADISON

	Messing (23kt Gold)	28 565 977-09
	Chrom	28 565 977-00
	Platin gebürstet	28 565 977-06
	Platin	28 565 977-08
	Messing gebürstet (23kt Gold)	28 565 977-28
	Dark Platinum gebürstet	28 565 977-99

Empfohlenes Zubehör

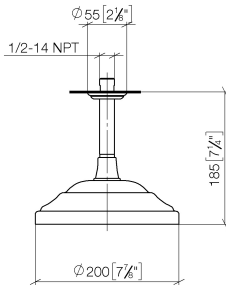
UP-Wandwinkel - 35 085 970 90



- Max. Einbautiefe 163 mm
- Min. Einbautiefe 90 mm

28 565 977

mm [inches]



Durchflussdiagramm



Codes & Standards

DIN 4109

EN 1112

ISO 3822

Ü-Zeichen



MADISON Regenbrause mit Deckenanbindung 200 mm - Messing (23kt Gold)

MADISON

28 565 977

Zertifikate

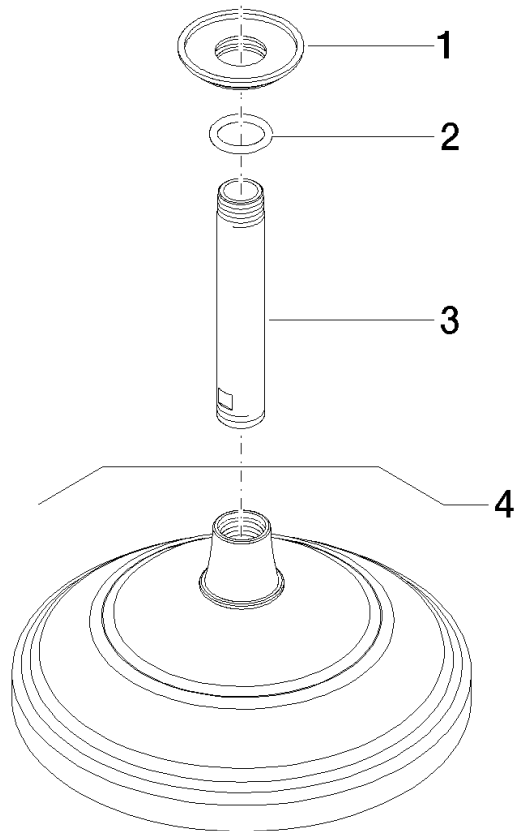
DVGW_DW-
6517DN0

LGA_38

28 565 977

Produktversion bis 12/5/2019

Produktversion ab 12/5/2019





MADISON Regenbrause mit Deckenanbindung 200 mm - Messing (23kt Gold)

MADISON

28 565 977

Ersatzteilstückliste

Produktversion bis 12/5/2019

Produktversion ab 12/5/2019

Nr.	Artikelnummer	Benennung	Verbaumenge	Lieferzeit
	09 27 35 003-09	Rosette Ø 55 x Ø 27 x 10 mm - Messing (23kt Gold)	5	40