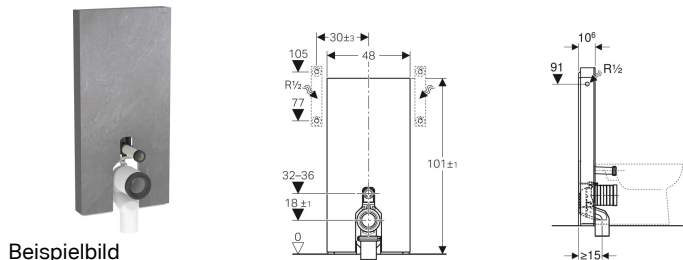


## Geberit Monolith Sanitärmodul für Stand-WC, 101 cm, Frontverkleidung aus Steinzeug



Beispielbild

### Verwendungszwecke

- Für Bodenanschlüsse
- Für Renovierungen, Um- und Neubauten
- Für Wandanschlüsse mit einer Ablaufhöhe von 18 cm
- Zum Austauschen tiefhängender AP-Spülkästen
- Zum Austauschen von Stand-WCs mit aufgesetztem AP-Spülkasten
- Zum Anschließen von Geberit AquaClean Tuma WC-Kompletanlage Stand-WC
- Zum Anschließen von Geberit AquaClean WC-Aufsätzen, mit Zubehör
- Zur Montage auf Fertigfußböden
- Zur Montage vor Trockenbau- und Massivwänden

### Eigenschaften

- 2-Mengen-Spülung
- Ausgleich von Bautoleranzen möglich

### Lieferumfang

- Wasseranschlusset mit Eckventil R 1/2"
- Spülbogenverlängerung 160 mm
- Manschette aus EPDM,  $\varnothing$  44 / 55 mm
- P-Anschlussbogen aus PP,  $\varnothing$  90 mm

- Spülkasten kondenswassergedämmt
- Seitenverkleidung aus Aluminium gebürstet
- Selbsttragend
- Spülmenge einstellbar
- Wasseranschluss seitlich

### Technische Daten

Fließdruck	10-1000 kPa
Maximale Wassertemperatur	25 °C
Spülmenge Werkseinstellung	6 und 3 l
Große Spülmenge Einstellbereich	4.5 / 6 l
Kleine Spülmenge	3 l
Berechnungsdurchfluss	0.11 l/s
Mindestfließdruck für Berechnungsdurchfluss	50 kPa

- Übergangsmuffe aus PE-HD,  $\varnothing$  90 / 110 mm
- Sockelblende
- Befestigungsmaterial für Trockenbauwand
- Befestigungsmaterial

Art.-Nr.	Farbe / Oberfläche	B	H	T	VE1
131.003.00.5	Frontverkleidung: Steinzeug Schieferoptik Seitenverkleidung: Aluminium schwarzchrom	48 cm	101 cm	10.6 cm	1 St.

### Zubehör

- Set Fixierbolzen aus Aluminium, für Geberit Monolith Seitenverkleidung
- Geberit Monolith Distanzrahmen
- Umbauset für Geberit AquaClean WC-Aufsätze
- Wasseranschlusset unten, für Geberit Monolith Sanitärmodul für WC, 101 cm



- Naturprodukte können in Farbe und Struktur variieren
- Stand-WC-Keramiken zur wandbündigen Montage finden Sie im Anhang oder unter [www.geberit.de/unterlagen](http://www.geberit.de/unterlagen)