

20 000 892

- Bohrungsdurchmesser 32 mm
- Rosette Ø 55 mm

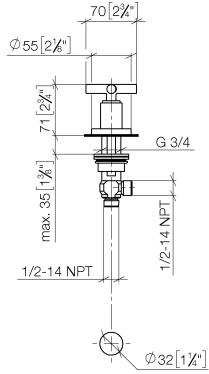
Passt zu TARA



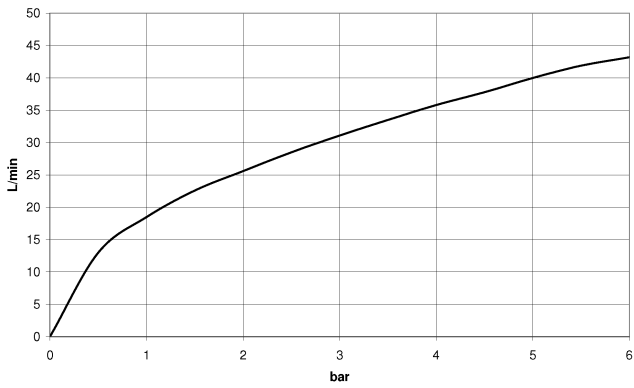
	Platin	20 000 892-08
	Chrom	20 000 892-00
	Platin gebürstet	20 000 892-06
	Dark Chrome	20 000 892-19
	Light Gold gebürstet	20 000 892-27
	Messing gebürstet (23kt Gold)	20 000 892-28
	Schwarz matt	20 000 892-33
	Bronze gebürstet	20 000 892-42
	Champagne gebürstet (22kt Gold)	20 000 892-46
	Champagne (22kt Gold)	20 000 892-47
	Chrom gebürstet	20 000 892-93
	Dark Platinum gebürstet	20 000 892-99

20 000 892

mm [inches]



Durchflussdiagramm



Codes & Standards

ASME A112.18.1

cUPC

Scottish Water
Byelaws

UK Water Supply
Regulations



TARA Seitenventil rechtsschließend kalt oder warm - Platin

TARA

20 000 892

Zertifikate

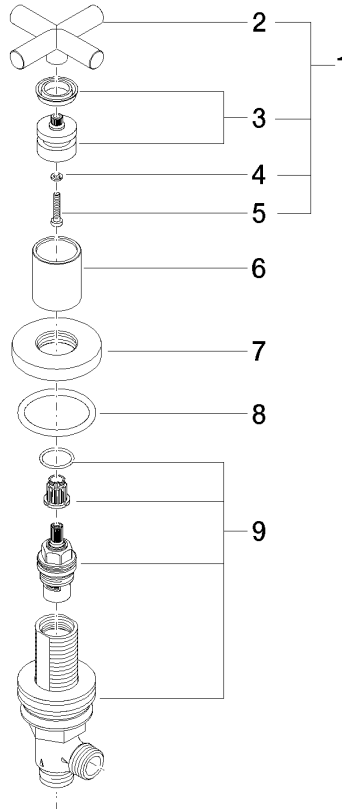
IAPMO_4976

WRAS_2112

20 000 892

Produktversion ab 4/1/2024

Ersatzteile für die
anderen
Oberflächenvarianten
finden Sie hier:
Chrom





20 000 892

Ersatzteilstückliste

Produktversion ab 4/1/2024

Nr.	Artikelnummer	Benennung	Verbaumenge	Lieferzeit
	90 20 89 010 10-08	Griff - Platin	9	40