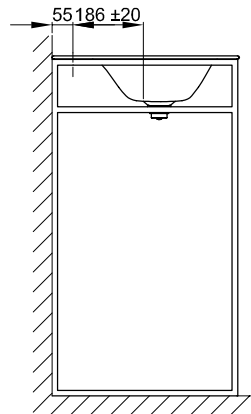
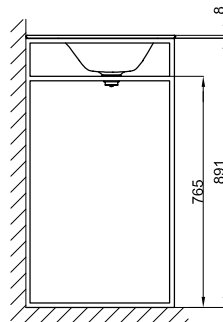
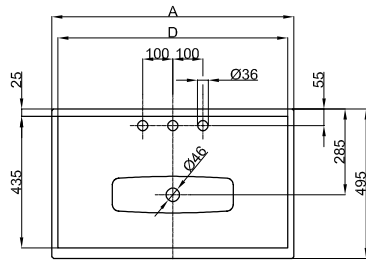
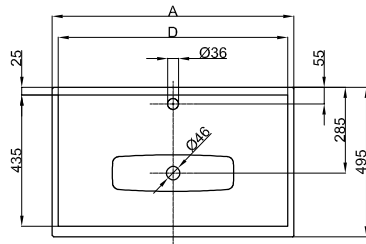
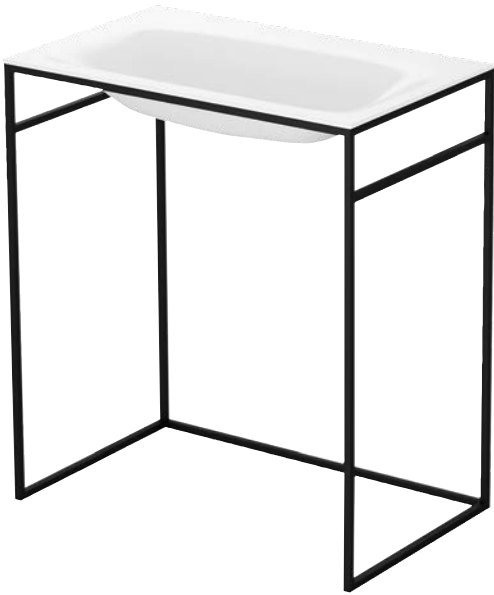
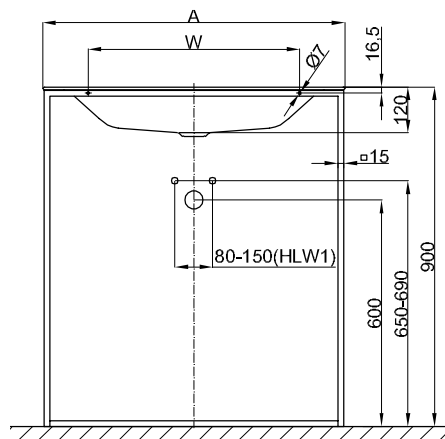


BetteLux Shape



Armaturempfehlung:
Ausladung Armatur: Wandabstand 55 mm + ca. 186 mm ab Mitte Hahnloch



Montage- und Anschlussmaße:

Information

Einbau-Waschtisch für BetteLux Shape Waschtisch-Gestell, innen und außen emailliert, ohne Überlauf.

Waschtisch und Rahmengestell sind werkseitig fest miteinander verbunden, müssen aber separat bestellt werden. Eine Bestellung der Einzelkomponenten ist nicht möglich.

Lieferumfang

Inkl. Befestigungsmaterial, vormontiertem Waschtischadapter 1¼" und verchromten bzw. farbig passendem Ablaufdeckel bei Auswahl der folgenden Farben: 000, 001, 002, 003, 004, 006, 035, 056, 440.

Design: Tesseraux + Partner

Abmessung

Bestell-Nr.	Maße in mm	A	D	W
A170	600 × 495 × 120	600	560	360
A170 HLW1	600 × 495 × 120	600	560	360
A171	800 × 495 × 120	800	760	560
A171 HLW1	800 × 495 × 120	800	760	560
A172	1000 × 495 × 120	1000	960	760
A172 HLW1	1000 × 495 × 120	1000	960	760