

CONOFLAT

- Klares, puristisches Design
- Höchster Standkomfort durch flachen, emaillierten Ablaufdeckel, der bündig in die Duschfläche eingelassen ist
- Absolut bodengleich einbaubar
- Die ideale Ergänzung zur CONODUO-Badewanne und dem CONO Waschtisch
- Designed by Sottsass Associati
- Aus KALDEWEI Stahl-Emaille

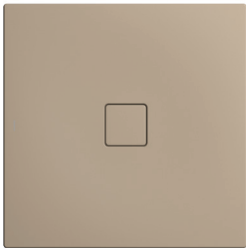
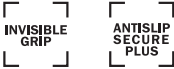
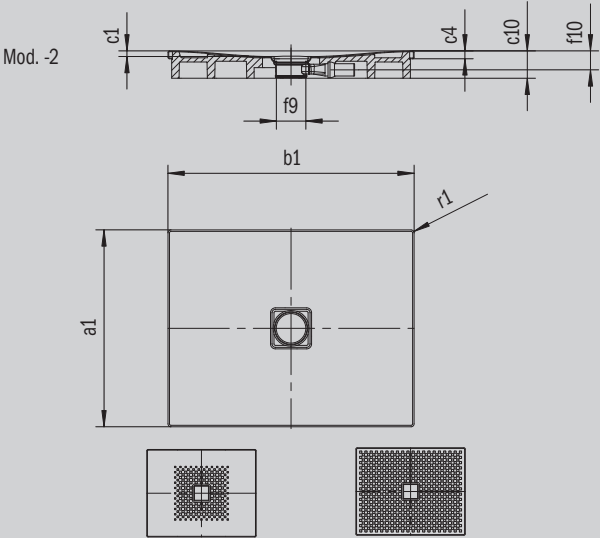


Abbildung ähnlich

| Modell 791 | KA 120 waagerecht | KA 120 flach | KA 120 senkrecht |
|-------------------|-------------------|--------------|------------------|
| Gesamt-Aufbauhöhe | 106 | 86 | 49 |
| Bauhöhe | 83 | 63 | 83 |



| Modell | | 791-2 |
|-----------------------------|-----------------|---------------|
| Äußere Länge [mm] | a ₁ | 800 mm |
| Äußere Breite [mm] | b ₁ | 1300 mm |
| Tiefe Innen [mm] | c ₁ | 23 mm |
| Randhöhe [mm] | c ₄ | 32 mm |
| Höhe mit Wannenträger [mm] | c ₁₀ | 110 mm |
| Durchmesser Ablaufloch [mm] | f ₉ | Ø 120 mm |
| Anschlusshöhe Siphon [mm] | f ₁₀ | 76 mm |
| Äußerer Radius [mm] | r ₁ | 12 mm |
| Nettogewicht [kg] | | 28 kg |
| Antislip | | 492 x 492 mm |
| Vollantislip | | 740 x 1220 mm |
| ANTISLIP SECURE PLUS | | Vollflächig |