




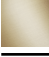



28 450 845



- Brauseabgang 3/8"
- Rosette 60 x 78 mm
- Anschluss 1/2"

Eigensicher gegen Rückfließen.

Passt zu LISSÉ

	Platin gebürstet	28 450 845-06
	Chrom	28 450 845-00
	Dark Chrome	28 450 845-19
	Light Gold gebürstet	28 450 845-27
	Schwarz matt	28 450 845-33
	Chrom gebürstet	28 450 845-93
	Dark Platinum gebürstet	28 450 845-99

**Empfohlenes Zubehör**

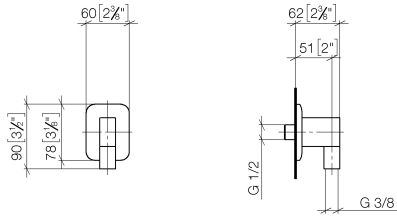
**UP-Wandwinkel -** 35 085 970 90



- Max. Einbautiefe 163 mm
- Min. Einbautiefe 90 mm

28 450 845

mm [inches]



**Durchflussdiagramm**



**Codes & Standards**

ASME A112.18.1

cUPC

Scottish Water  
Byelaws

UK Water Supply  
Regulations



LISSÉ Wandanschlussbogen - Platin gebürstet

LISSÉ

28 450 845

Zertifikate

IAPMO\_4976

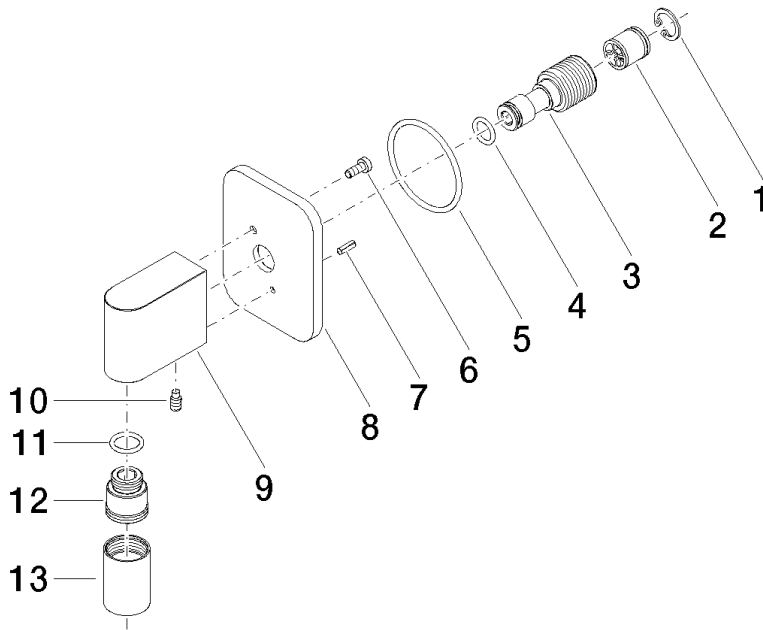
WRAS\_2310

28 450 845

**Produktversion von 3/9/2016 bis 7/6/2018**

Produktversion von 7/6/2018 bis 3/2/2021

Produktversion ab 3/2/2021





28 450 845

### Ersatzteilstückliste

#### Produktversion von 3/9/2016 bis 7/6/2018

Produktversion von 7/6/2018 bis 3/2/2021

Produktversion ab 3/2/2021

Nr.	Artikelnummer	Benennung	Verbaumenge	Lieferzeit
	09 16 01 014 90	Ring Sicherungsring Ø 15 x 1 mm -	13	2