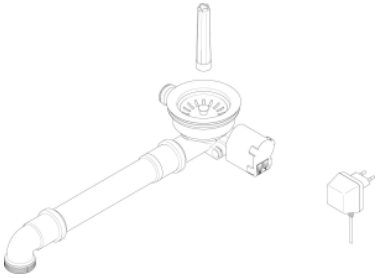


Ablaufgarnitur - Edelstahl gebürstet

04 11 01 055 00





Ablaufgarnitur - Edelstahl gebürstet

04 11 01 055 00

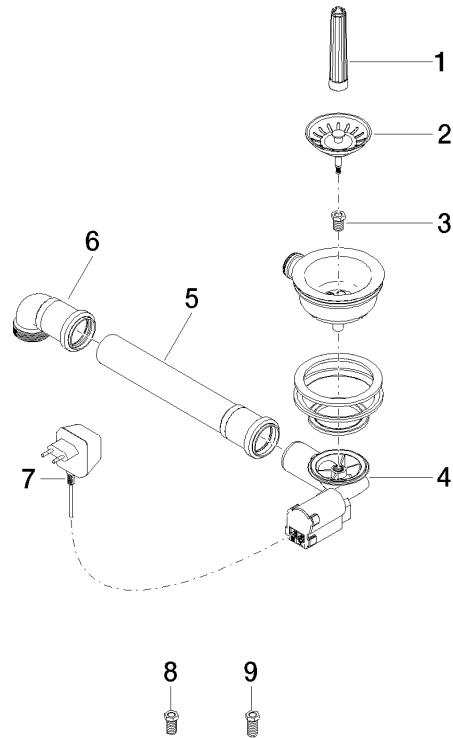


Ablaufgarnitur - Edelstahl gebürstet

04 11 01 055 00

Ablaufgarnitur - Edelstahl gebürstet

04 11 01 055 00





Ablaufgarnitur - Edelstahl gebürstet

04 11 01 055 00

Ersatzteilstückliste

Nr.	Artikelnummer	Benennung	Verbaumenge	Lieferzeit
	09 30 09 059 90	Montageschlüssel -	9	2