

13 801 380

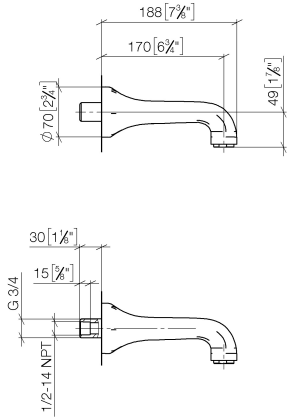


- Ausladung 170 mm
- runder Normalstrahl
- Bohrungsdurchmesser 37 mm
- Anschluss 3/4"
- Durchfluss max. 22 l/min bei 3 bar Fließdruck
- Min. rough in depth 2-1/8" (US-only)

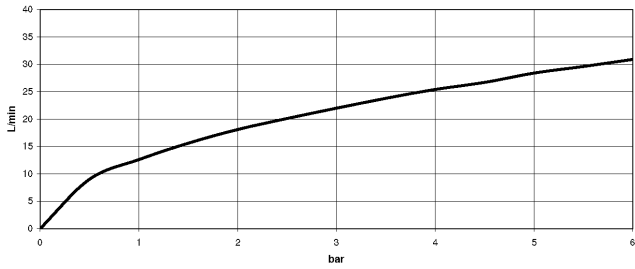
	Platin gebürstet	13 801 380-06
	Chrom	13 801 380-00
	Platin	13 801 380-08
	Messing (23kt Gold)	13 801 380-09
	Messing gebürstet (23kt Gold)	13 801 380-28
	Dark Platinum gebürstet	13 801 380-99

13 801 380

mm [inches]



**Durchflussdiagramm**



**Codes & Standards**

Scottish Water  
Byelaws

UK Water Supply  
Regulations



## MADISON Wannenauslauf für Wandmontage - Platin gebürstet

---

MADISON

13 801 380

Zertifikate

---

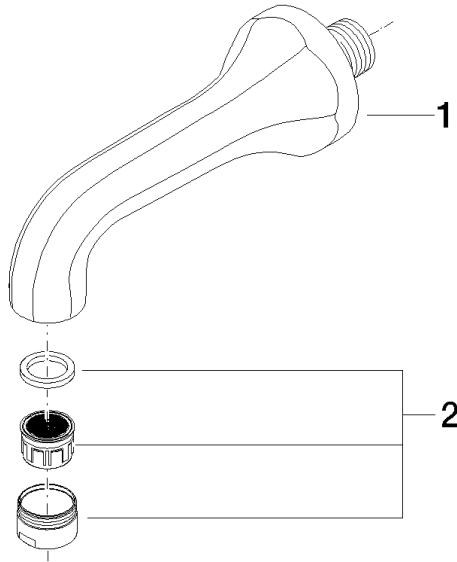
WRAS\_1404

13 801 380

Produktversion bis 7/31/2009

**Produktversion ab 7/31/2009**

Ersatzteile für die  
anderen  
Oberflächenvarianten  
finden Sie hier:  
Chrom





# MADISON Wannenauslauf für Wandmontage - Platin gebürstet

MADISON

13 801 380

## Ersatzteilstückliste

Produktversion bis 7/31/2009

### Produktversion ab 7/31/2009

Nr.	Artikelnummer	Benennung	Verbaumenge	Lieferzeit
	09 11 36 090-06	Auslauf 55 x 73 x 217 mm - Platin gebürstet	2	-

Ersatzteil nicht mehr bestellbar, bitte bestellen Sie den Nachfolgeartikel