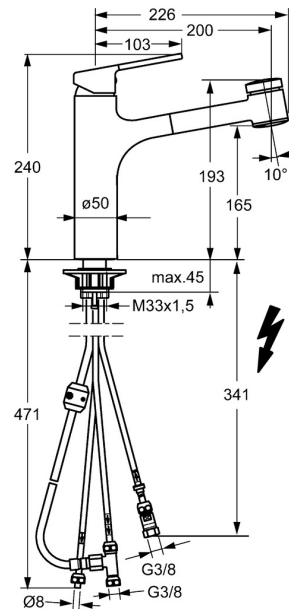


EAN: 4015474261822
static.hansa.com/55191133



- Küche
- Einhebelmischer, Niederdruck, für offene Heißwasserbereiter
- Standmontage
- Chrom
- Schwenkbarer Auslauf, Ausziehbarer Auslauf
- Kristallklarer Laminarstrahl, CASCADE® Strahlregler
- Hebel mit W+K-Kennzeichnung, Einhandbedienhebel/Griff
- Temperaturbegrenzer, Heißwassersperre einstellbar (im Lieferumfang enthalten)
- Rückflussverhinderer, Ø 3.5 classic Steuerpatrone mit keramischen Dichtscheiben zur Wassermengen- und Temperatureinstellung
- Anschluss über Kupferrohre
- Messing in Trinkwasserkontakt enthält weniger als 0,3% Blei, Armaturenkörper aus entzinkungsbeständigem Messing (DZR), Wasserwege ohne Nickelbeschichtung
- Eigensicher gegen Rückfließen im häuslichen Gebrauch (nach DIN EN 1717)
- 2-strahlig



Technische Daten

Technische Eigenschaften

| | |
|--------------------------------|-------------------|
| DN-Größe (Nennmaß) | DN15 |
| Warmwasserversorgung | max. +80°C |
| Arbeitsdruck | 0.5-5 bar |
| Anschlussgröße | Ø 8 mm |
| Ausladung | 200 mm |
| Sicherungseinrichtung (EN1717) | EB |
| Werkstoff | Messing |

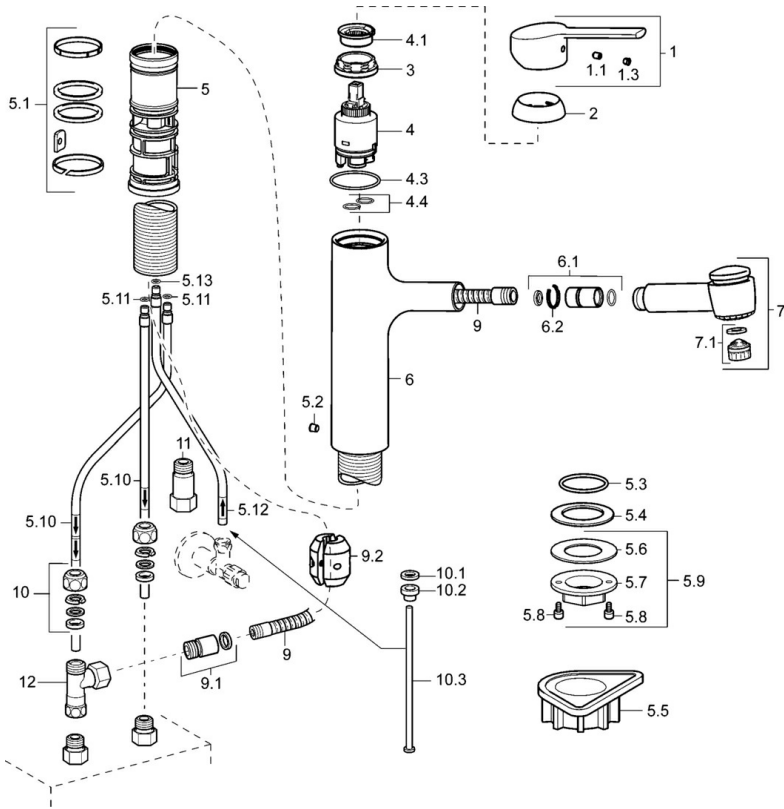
Vorschriften

| | |
|-------------|---------------|
| EN Standard | EN 817 |
|-------------|---------------|

Zulassungen und Deklarationen

| | |
|-----------------------|------------|
| Konformitätserklärung | DoC |
|-----------------------|------------|

Ersatzteile



SP55191133

| | Name | Art.-Nr. |
|------|--|----------|
| 1 | Hebel, (2013-) | 59913991 |
| 1.1 | Schraube, M5x8, SW2.5 | 59904755 |
| 1.3 | Blindstopfen | 59913762 |
| 2 | Abdeckkappe, 33x3 mm | 59912504 |
| 3 | Spann-Mutter, M37x1, AF30 Ausgelaufen | 59912111 |
| 4 | Kartusche, 3,5 Classic | 59913075 |
| 4 | Kartusche, 3,5 Eco | 59912324 |
| 4.1 | Temperatur-Anschlagring | 59912325 |
| 4.3 | O-Ring, d 28.24x2.62 Ausgelaufen | 59912590 |
| 4.4 | O-Ring, d 10.10x1.60 Ausgelaufen | 59905072 |
| 5.1 | Dichtungskit | 59913313 |
| 5.2 | Schraube, M6x0.75 Ausgelaufen | 59913314 |
| 5.3 | O-Ring, 35x2.5 | 59905020 |
| 5.4 | Dichtung, 48x33.5x2 | 59902283 |
| 5.5 | PVC-Befestigungsplatte | 59910008 |
| 5.9 | Befestigungssatz | 59913479 |
| 5.10 | Rohr, M8x1, L=560 | 59912806 |
| 5.11 | O-Ring, 6x1.4 | 59913266 |
| 5.12 | Anschlussrohr, M10x1, L=480 Ausgelaufen | 59914042 |
| 5.13 | O-Ring, d 7.65x1.78 | 59902337 |
| 6 | Auslauf Ausgelaufen | 59914040 |
| 6.1 | Anschlussnippel | 59914029 |
| 7 | Ausziehbarer Auslauf | 59914037 |
| 7.1 | Luftsprudler, M22/M24x1, (-2017) Ausgelaufen | 59914038 |
| 7.1 | Luftsprudler, M18.5x1 | 59913489 |
| 9 | Schlauch, L=1400 | 59914032 |
| 9.1 | Übergangsmutter | 59914028 |
| 9.2 | Gegengewicht | 59914039 |
| 10 | Überwurfmutter | 59904969 |
| 10.1 | Dichtungskit, 14.9x8.5x1 | 59902352 |
| 10.2 | Dichtungskit, 10x8 | 59902272 |
| 10.3 | Schlauch | 59902151 |
| 11 | Rückschlagventil, G3/8xG3/8 | 59912107 |
| 12 | T-Stück, M14x1 ND | 59913480 |