

AXOR MyEdition Wanneneinlauf

Oberfläche: **Chrom/Spiegelglas** Artikelnummer: **47410000**



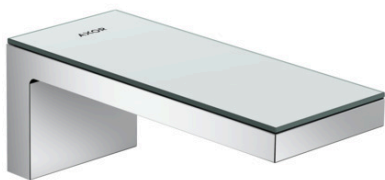
Merkmale

- besteht aus: Wanneneinlauf, Platte
- Ausladung: 176 mm
- Wandmontage
- Abdeckplatte aus Metall
- maximale Durchflussmenge bei 3 bar: 24 l/min
- Anschlussgröße: DN15
- Strahlart: Normalstrahl
- Geräuschgruppe: II
- Durchflussklasse: O
- P-IX 29362/IIO

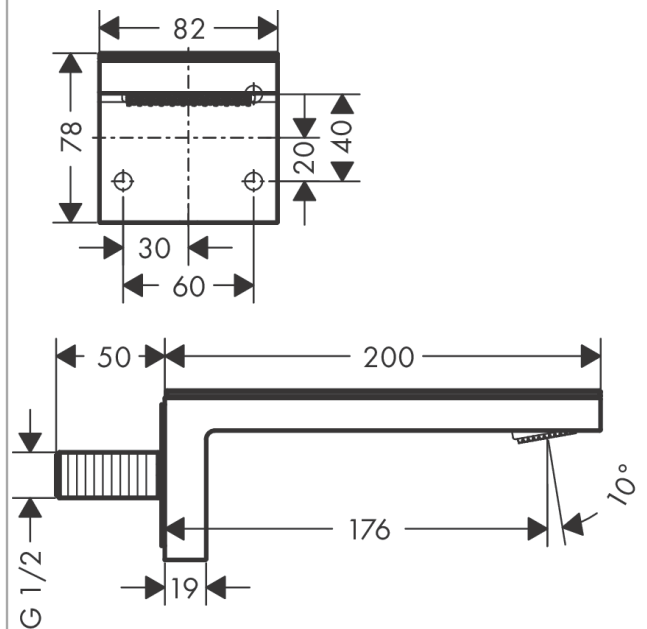
Technologie



Produktabbildung



Maßzeichnung

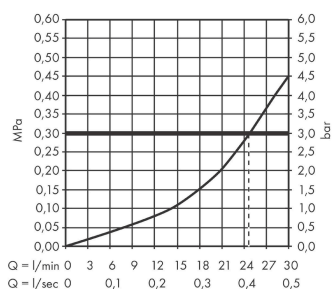


**AXOR MyEdition
Wanneneinlauf**

Oberfläche: **Chrom/Spiegelglas** Artikelnummer: **47410000**



Durchflussdiagramm



Q = l/min 0 3 6 9 12 15 18 21 24 27 30
Q = l/sec 0 0,1 0,2 0,3 0,4 0,5

Die Verbrauchswerte wurden praxisnah mit den dazugehörigen Armaturen (Thermostat/Mischer/Unterputzventil) gemessen.

**AXOR MyEdition
Wanneneinlauf**

Oberfläche: **Chrom/Spiegelglas** Artikelnummer: **47410000**



Ersatzteilliste

Baujahr: >10/18

Pos.		Artikelnummer	PG	VE
1	Montageblech	93925000	10	1
2	Befestigungsteile	96179000	4	1
3	Anschlußnippel G½	93387000	16	1
4	O-Ring 36x2	98156000	1	1
5	Abdeckung	47900000	98	1
6	Strahlformer	93376000	13	1
7	O-Ring 13x1,5	98475000	1	1
8	Auslauf 200 mm	93375000	0	1
9	Siebichtung	93378000	7	1
a	Abdeckung	47903000	98	1
b	Abdeckung	47906000	98	1
c	Abdeckung	47909000	98	1
d	Abdeckung	47913000	98	1
e	Abdeckung	47916000	98	1