

Ablaufgarnitur - Edelstahl gebürstet

04 11 01 010 00





Ablaufgarnitur - Edelstahl gebürstet

04 11 01 010 00

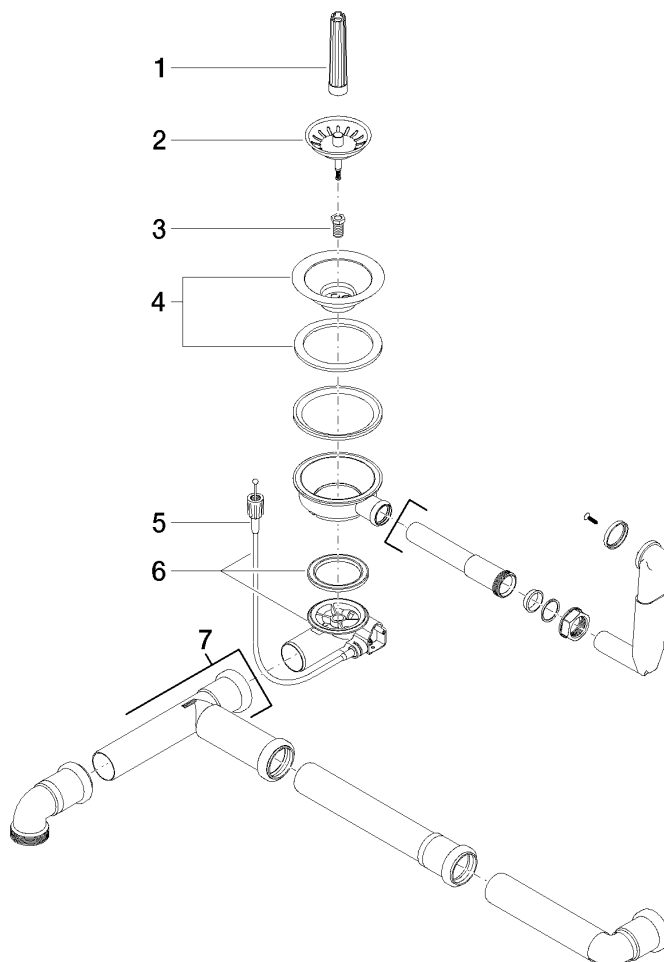


Ablaufgarnitur - Edelstahl gebürstet

04 11 01 010 00

Ablaufgarnitur - Edelstahl gebürstet

04 11 01 010 00





Ablaufgarnitur - Edelstahl gebürstet

04 11 01 010 00

Ersatzteilstückliste

Nr.	Artikelnummer	Benennung	Verbaumenge	Lieferzeit
	09 30 09 059 90	Montageschlüssel -	7	2