

13 801 809



- Ausladung 200 mm
- runder Normalstrahl
- Bohrungsdurchmesser 37 mm
- Rosette Ø 60 mm
- Anschluss 1/2"
- Durchfluss max. 21,5 l/min bei 3 bar Fließdruck

	Platin gebürstet	13 801 809-06
	Chrom	13 801 809-00
	Platin	13 801 809-08
	Dark Chrome	13 801 809-19
	Light Gold gebürstet	13 801 809-27
	Messing gebürstet (23kt Gold)	13 801 809-28
	Bronze gebürstet	13 801 809-42
	Champagne gebürstet (22kt Gold)	13 801 809-46
	Champagne (22kt Gold)	13 801 809-47
	Dark Platinum gebürstet	13 801 809-99

**Empfohlenes Zubehör**



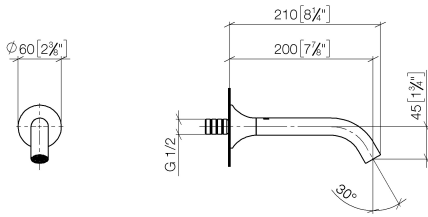
**UP-Wandwinkel -**

35 085 970 90

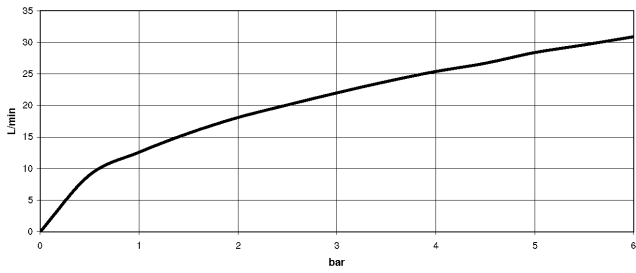
- Max. Einbautiefe 163 mm
- Min. Einbautiefe 90 mm

13 801 809

mm [inches]



Durchflussdiagramm



Codes & Standards

DIN 4109

ISO 3822

Scottish Water  
Byelaws

UK Water Supply  
Regulations

Ü-Zeichen



VAIA Wannenauslauf für Wandmontage - Platin gebürstet

---

VAIA

13 801 809

Zertifikate

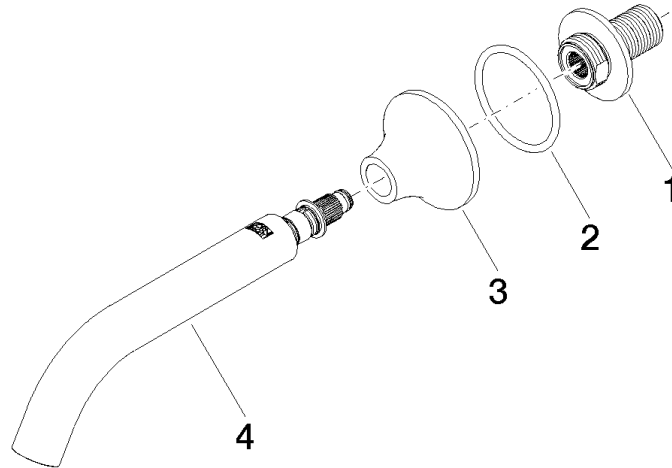
---

WRAS\_2306

LGA\_29

13 801 809

Produktversion ab 3/13/2017





# VAIA Wannenauslauf für Wandmontage - Platin gebürstet

VAIA

13 801 809

## Ersatzteilstückliste

### Produktversion ab 3/13/2017

Nr.	Artikelnummer	Benennung	Verbaumenge	Lieferzeit
	09 24 03 269 90	Nippel Ø 46 x 48,50 mm -	4	2