

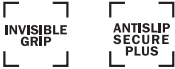
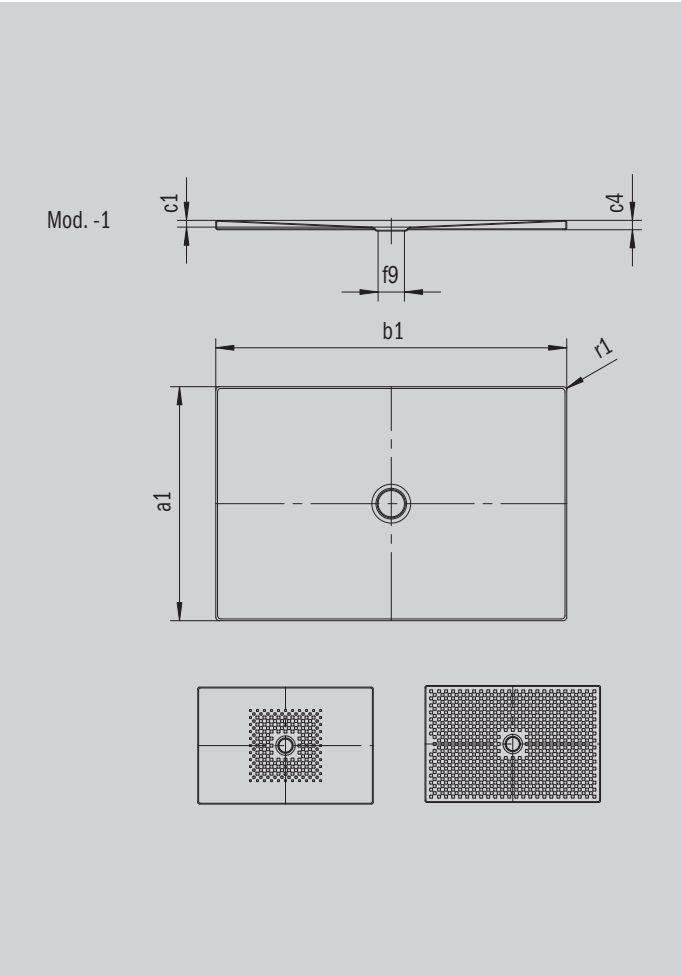
SCONA

- Harmonisches Design mit zentriertem Ablauf
- Absolut bodeneben einbaubar
- Aus KALDEWEI Stahl-Emaille
- Ablaufdeckel nahezu bündig in die Duschfläche integriert (nur in Kombination mit den Ablaufgarnituren KA 90)



Abbildung ähnlich

Modell 994	KA 90 waagrecht	KA 90 flach	KA 90 senkrecht
Gesamt-Aufbauhöhe	103	83	49
Bauhöhe	80	60	80



Modell	994-1
Äußere Länge [mm]	a ₁ 900 mm
Äußere Breite [mm]	b ₁ 1700 mm
Tiefe Innen [mm]	c ₁ 23 mm
Randhöhe [mm]	c ₄ 32 mm
Durchmesser Ablaufloch [mm]	f ₉ Ø 90 mm
Äußerer Radius [mm]	r ₁ 12 mm
Nettogewicht [kg]	40 kg
Antislip	492 x 492 mm
Vollantislip	836 x 1652 mm
ANTISLIP SECURE PLUS	Vollflächig