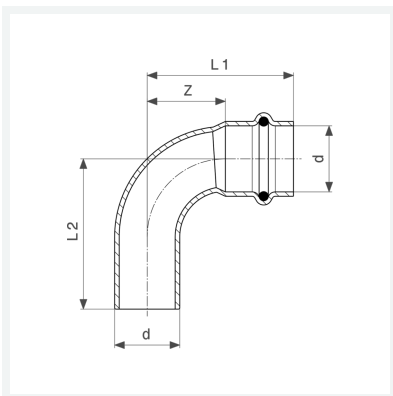




**Profipress-Bogen 90°
mit SC-Contur**
- Einsteckende, Pressanschluss
Ausstattung
Dichtelement EPDM
Modell 2416.1

Artikel 291 679



Eigenschaften

VdS-Zulassung	VdS	✓
Rohraußendurchmesser	d	22
Z-Maß	Z	26 mm
Länge 1	L1	49 mm
Länge 2	L2	51 mm
Z-Maß (Vorgängerversion)	Z*	19 mm
Länge (Vorgängerversion) 1	L1*	42 mm
Länge (Vorgängerversion) 2	L2*	47 mm
Gewicht	82,5 g	
Volumen	124,3 cm ³	

Datenblatt

viega



**Profipress-Bogen 90°
mit SC-Contur
Modell 2416.1
Artikel 291 679**

Eigenschaften

Werkstoff

Kupfer