

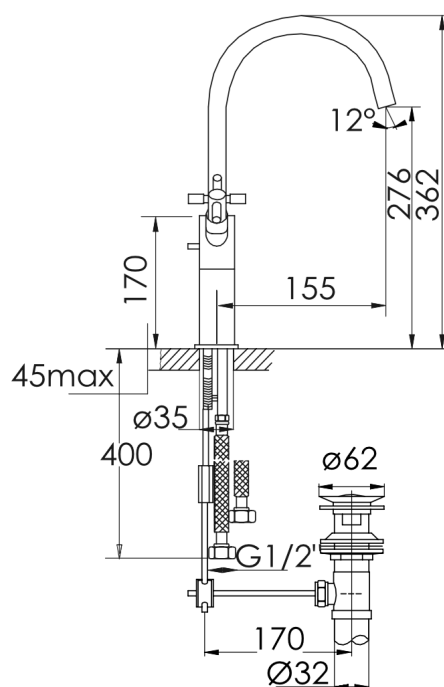
250 1550 BG

PRODUKTBILD



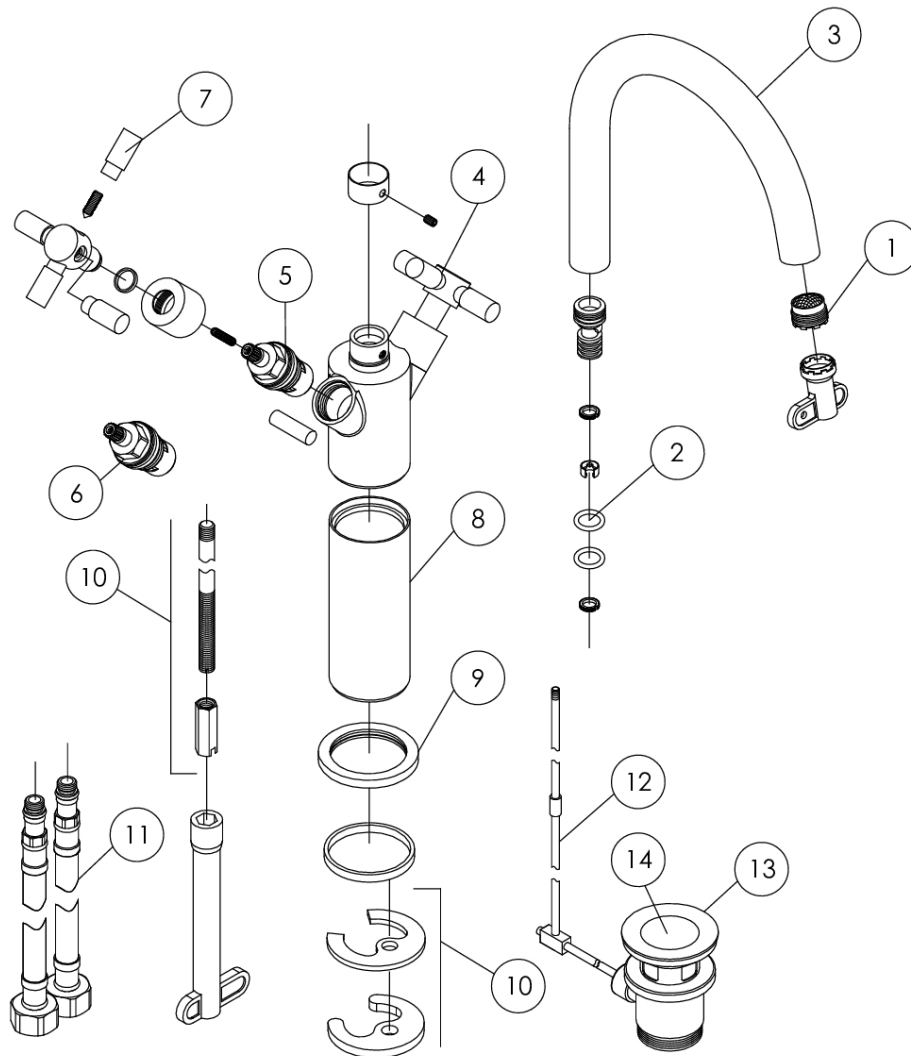
250 1550 BG

TECHNISCHE ZEICHNUNG



250 1550 BG

EXPLOSIONSZEICHNUNG



PartNo	DE	EN	
1 099 9110	Luftsprudler innenliegend mit Montageschlüssel	aerator with mounting key	250 1550 BG
2	Dichtungensatz	set of o-rings	
3 099 9722 BG	Schwenkauslauf, Ausladung 149 mm mit Perlator, BG	spout, projection 149 mm, complete, brushed gold	
4 099 9950 BG	Kreuzgriff komplett, Brushed Gold	cross handle, complete, brushed gold	15.03.2023
5 099 9015	Ventiloberteil rechtsschliessend 90°	ceramic head part right turn closing 90°	
6 099 9016	Ventiloberteil linksschliessend 90°	ceramic head part left turn closing 90°	
7 250 9901 BG	Griffpin zu Kreuzgriff (Set=4), Brushed Gold	pin of handle (set=4 pcs), brushed gold	
8	Sockelelement ohne Fußrosette, Brushed Gold	base part without foot rosette, brushed gold	
9	Fußrosette mit Dichtung, Brushed Gold	foot rosette with o-ring, brushed gold	
10 099 9810	Befestigungsset 1 Gewindestift M8	fixing set 1 screw M8	
11 099 9200	Flexschlauch U3/8" x M10, L=360mm (Paar)	flexible hose U3/8" x M10, length 360 (pair)	
12 099 9850 BG	Zugstange mit Kugelstange 180 mm	pop-up rod and ball rod 180 mm	
13 099 9300 BG	Ablaufgarnitur 1 1/4" ohne Kugelstange, Brushed Gold	pop up waste 1 1/4" without linkage, brushed gold	STEINBERG
14 099 9310 BG	Stopfen zu Ablaufgarnitur, Brushed Gold	plug of pop up waste, brushed gold	

