

## AXOR One

Einhebel-Waschtischmischer Unterputz für Wandmontage mit Hebelgriff und Auslauf 220 mm

Oberfläche: **Mattschwarz** Artikelnummer: **48120670**



### Merkmale

- besteht aus: Einhebel-Waschtischmischer Unterputz für Wandmontage, Ablaufgarnitur
- Ausladung: 220 mm
- Griffvariante: Hebelgriff
- Strahlart: Normalstrahl
- maximale Durchflussmenge bei 3 bar: 5 l/min
- Keramikmischsystem
- Temperaturbegrenzung einstellbar
- für Durchlauferhitzer geeignet
- unverschleißbare Ablaufgarnitur
- Anschlussart: Grundkörper
- Anschlussgröße: DN15
- Griff rechts oder links positionierbar, abhängig von der Installation des Grundkörpers
- EU-Taxonomie: max. 6 l/min - wesentlicher Beitrag (SC) möglich
- DVGW\_NW-6512DM0627
- PA-IX 38034/IO

### Technologie



### Designpreise



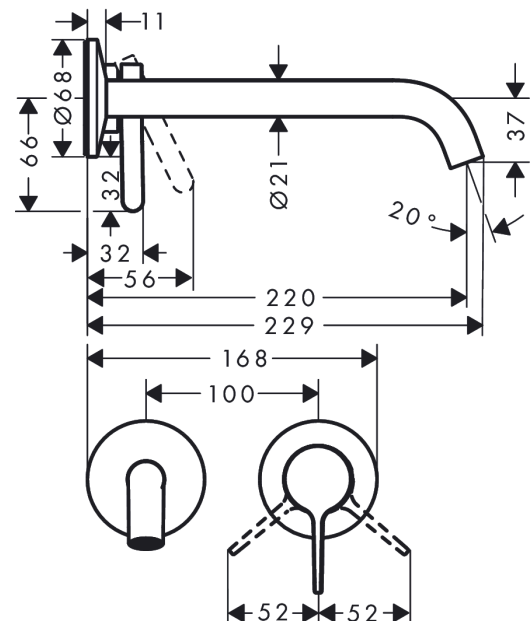
### Zertifikate / Nachhaltigkeit



### Produktabbildung



### Maßzeichnung



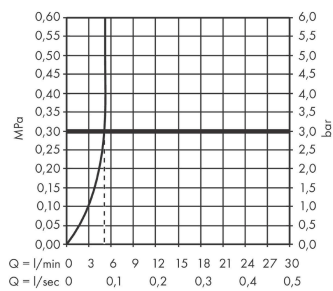
## AXOR One

Einhebel-Waschtismischer Unterputz für Wandmontage mit Hebelgriff und Auslauf 220 mm

Oberfläche: **Mattschwarz** Artikelnummer: **48120670**



### Durchflussdiagramm



## AXOR One

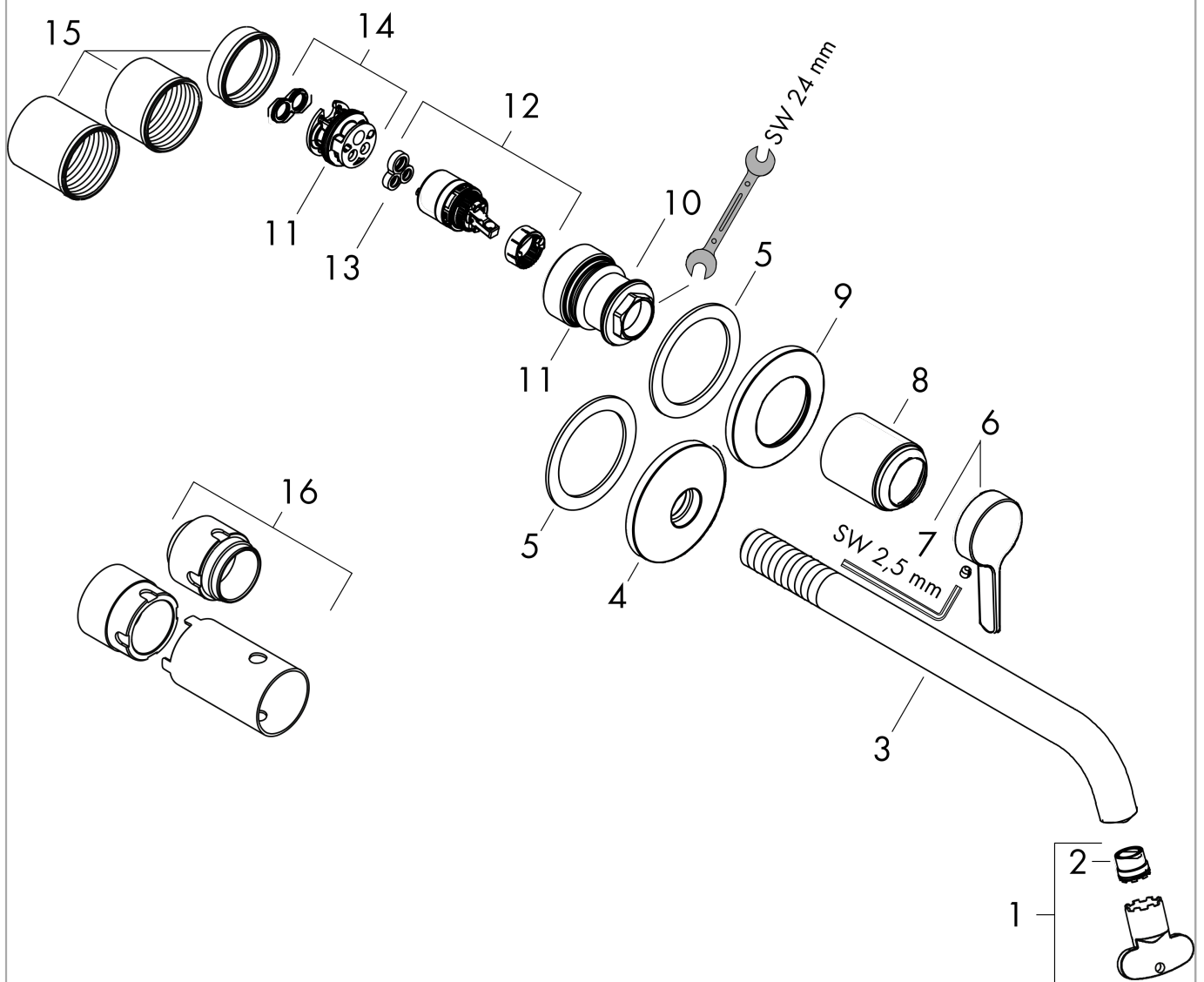
Einhebel-Waschtischmischer Unterputz für Wandmontage mit Hebelgriff und Auslauf 220 mm

Oberfläche: **Mattschwarz** Artikelnummer: **48120670**



### Explosionszeichnung

Baujahr: >06/22



## AXOR One

Einhebel-Waschtischmischer Unterputz für Wandmontage mit Hebelgriff und Auslauf 220 mm

Oberfläche: **Mattschwarz** Artikelnummer: **48120670**



### Ersatzteilliste

Baujahr: >06/22

Pos.		Artikelnummer	PG	VE
1	Luftsprudler kpl.	93118000	7	1
2	Montageschlüssel	98987000	3	1
3	Auslauf 220 mm	94346670	63	1
4	Rosette für Auslauf	94348670	65	1
5	Unterlagscheibe	97600000	4	1
6	Griff	94347670	60	1
7	Madenschraube M5x5	98446000	1	1
8	Hülse	93989670	58	1
9	Rosette für Griff	94349670	64	1
10	Mutter	94752000	8	1
11	O-Ring 26x2	98147000	1	1
12	Kartusche kpl.	93760000	13	1
13	Dichtung	93383000	4	1
14	Adapter für Kartusche	95634000	4	1
15	Gewindehülsen Set	97971000	9	1
16	Verlängerung 25 mm	13586000	98	1
a	Ablaufventil	51301000	98	1
b	Adapter für vertauschte Anschlüsse	93819000	16	1