

Schlauchbrausegarnitur für Wannenrand- bzw. Fliesenrandmontage - Messing gebürstet (23kt Gold)

TARA

27 702 979



Passt zu: TARA, LISSÉ

- COMPACT RAIN, Durchfluss max. 6,8 l/min (bei 3 Bar)
- mit Antikalk-System
- Rosette Ø 50 mm
- Bohrungsdurchmesser 32 mm
- Metallbrauseschlauch 1750 mm mit integriertem Verdrehenschutz

Späterer Brauseschlauch-Wechsel ohne Ausbau der Armatur möglich aufgrund zweiteiliger Bauweise.

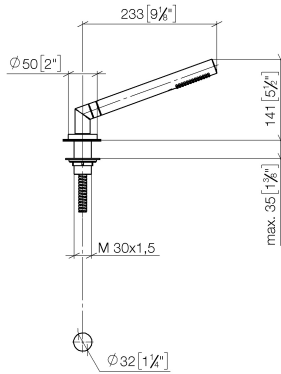
Eigensicher gegen Rückfließen.

	Messing gebürstet (23kt Gold)	27 702 979-28
	Chrom	27 702 979-00
	Platin gebürstet	27 702 979-06
	Platin	27 702 979-08
	Messing (23kt Gold)	27 702 979-09
	Dark Chrome	27 702 979-19
	Light Gold gebürstet	27 702 979-27
	Schwarz matt	27 702 979-33
	Bronze gebürstet	27 702 979-42
	Champagne gebürstet (22kt Gold)	27 702 979-46
	Champagne (22kt Gold)	27 702 979-47
	Chrom gebürstet	27 702 979-93
	Dark Platinum gebürstet	27 702 979-99

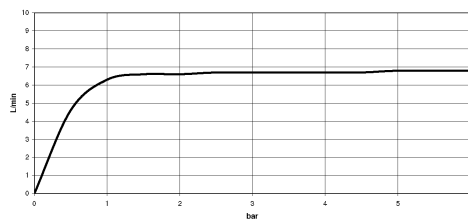
Schlauchbrausegarnitur für Wannenrand- bzw. Fliesenrandmontage - Messing gebürstet (23kt Gold)

TARA

27 702 979
mm [inches]



Durchflussdiagramm



Codes & Standards

EN 1717

Scottish Water
Byelaws

UK Water Supply
Regulations



Schlauchbrausegarnitur für Wannenrand- bzw. Fliesenrandmontage - Messing
gebürstet (23kt Gold)

TARA

27 702 979

Zertifikate

Belgaqua_21-383-2 WRAS_2209

Schlauchbrausegarnitur für Wannenrand- bzw. Fliesenrandmontage - Messing gebürstet (23kt Gold)

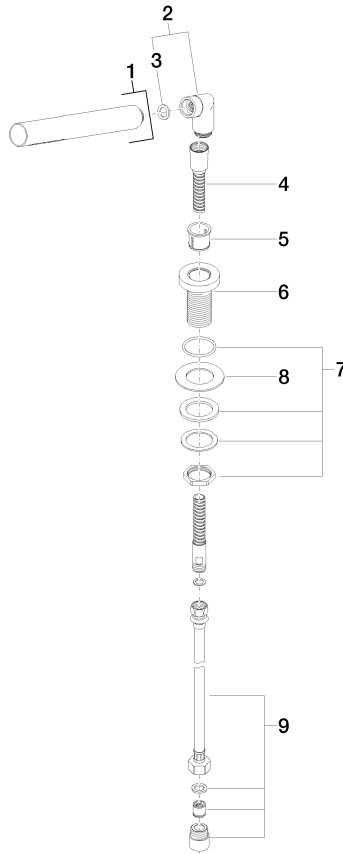
TARA

27 702 979

Produktversion bis 5/15/2020

Produktversion ab 5/15/2020

Ersatzteile für die
anderen
Oberflächenvarianten
finden Sie hier:
Chrom





Schlauchbrausegarnitur für Wannenrand- bzw. Fliesenrandmontage - Messing gebürstet (23kt Gold)

TARA

27 702 979

Ersatzteilstückliste

Produktversion bis 5/15/2020

Produktversion ab 5/15/2020

Nr.	Artikelnummer	Benennung	Verbaumenge	Lieferzeit
	28 019 979-28	Handbrause - Messing gebürstet (23kt Gold)	9	20