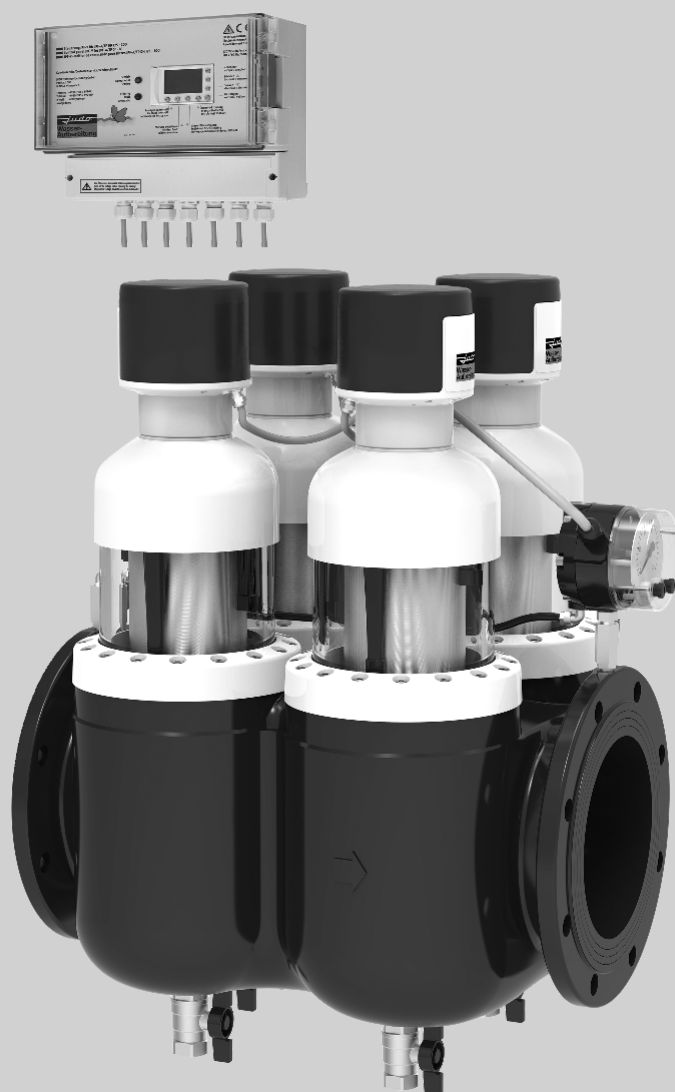


PRODUKTDATENBLATT

JUDO JPF-QC-ATP DN 125 320 µm potenzialfrei

Automatik-Rückspül-Schutzfilter (zeit- und
differenzdruckgesteuert)



judo®

Einsatzzweck

Zur Filtration von feinkörnigen und festen Verunreinigungen im Wasser, die als Belüftungselemente Korrosionen in wasserführenden Rohrleitungen auslösen und zu Funktionsstörungen an Kontroll- und Regelorganen führen können.

Lieferumfang

Filtergehäuse aus hochwertigem Grauguss (PN 10); innen und außen korrosionsbeständig mit Kunststoff beschichtet; Flanschanschluss nach DIN EN 1092-2; Filtergewebe aus Edelstahl; Rückspülung des Siebeinsatzes nach dem hochwirksamen Punkt-Rotations-System für einen optimalen Keimschutz bei gleichzeitiger Reinigung des Schauglases; Differenzdruckmessung mit Rückspülautomatik zum Einstellen der Betriebs- und Rückspülstellungen durch Stellmotor; separater Steuerkasten; Rückspülung zeit- und differenzdruckabhängig durch zusätzlichen Differenzdruckmanometer mit einstellbarem Differenzdruck bis max. 2 bar; inklusive potenzialfreien Kontakt für die Fernübertragung der Störmeldung; mit Funktions- und Störanzeige durch Leuchtdiode und Summer; Spannungsversorgung (230 V/50 Hz) über Anschlusskabel (ca.) mit Stecker.




Prüfzeichen



Piktogramme

Produktvorteile

- **Zuverlässiger Schutz**
gegen Schmutzeintrag
- **Rückspülen statt ausspülen**
- **Automatisch, gründlich, rein**
mit automatischer, zeit- und differenzdruckgesteuerter Rückspülung und separater Steuerung
- **Hochwirksam**
Siebreinigung durch einmaliges Punkt-Rotations-System
- **Praktisch**
ohne Unterbrechung der Wasserversorgung bei der Rückspülung
- **Ressourcenschonend und kostensparend**
vermeidet Abfälle durch Filterkerzen-Wechsel und ist wassersparend durch eine effektive und kurze Rückspülung

Modell	JPF-QC-ATP DN 125 320 µm potenzialfrei
Leistungsdaten	
Nenn ­ durchfluss bei 0,2 bar Druckverlust	100 m³/h
Anschlussdaten	
Rohr ­ anschluss	Flansch ­ anschluss, DN 125, DIN EN 1092-2 (Gusseisenflansch)
Spannungs ­ versorgung	Schuko ­ stecker, 230 V / 50 Hz
Umgebungsdaten	
Betriebsdruck max.	10 bar
Wasser ­ temperatur max.	30 °C
Umgebung ­ temperatur max.	30 °C
Maße und Gewichte	
Maschenweite	320 µm
Maschenweite	0,32 mm
Einbaulänge	560 mm
Sonstige Angaben	
EAN- ­ NUMMER	 4 038097 005529
Bestellnummer	8020051

WunschWasser in Perfektion. Seit 1936.



JUDO Wasseraufbereitung GmbH
Postfach 380
D-71351 Winnenden
Tel. 07195 692 - 0
Fax 07195 692 - 110
E-Mail: info@judo.eu
www.judo.eu

JUDO Wasseraufbereitung GmbH
Josef-Sandhofer-Straße 15
A-2000 Stockerau
Tel. 02266 64078
Fax 02266 64079
E-Mail: info@judo-online.at
www.judo.eu

JUDO Wasseraufbereitung AG
Industriestrasse 15 · CH-4410 Liestal
Tel. 061 9064050
Fax 061 9064059
E-Mail: info@judo-online.ch
www.judo-online.ch