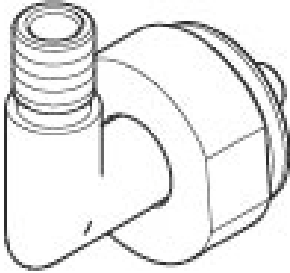


Halter 26 x 40 x 42 mm - Platin gebürstet

90 18 20 012 00





Halter 26 x 40 x 42 mm - Platin gebürstet

90 18 20 012 00

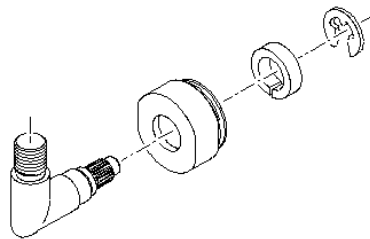


Halter 26 x 40 x 42 mm - Platin gebürstet

90 18 20 012 00

Halter 26 x 40 x 42 mm - Platin gebürstet

90 18 20 012 00





Halter 26 x 40 x 42 mm - Platin gebürstet

90 18 20 012 00

Ersatzteilstückliste