

## TARA Wannenauslauf für Wandmontage - Messing gebürstet (23kt Gold)

TARA

13 801 892



- Ausladung 200 mm
- runder Normalstrahl
- Rosette Ø 55 mm
- Bohrungsdurchmesser 37 mm
- Anschluss 1/2"
- Durchfluss max. 29 l/min bei 3 bar Fließdruck

	Messing gebürstet (23kt Gold)	13 801 892-28
	Chrom	13 801 892-00
	Platin gebürstet	13 801 892-06
	Platin	13 801 892-08
	Dark Chrome	13 801 892-19
	Light Gold gebürstet	13 801 892-27
	Schwarz matt	13 801 892-33
	Bronze gebürstet	13 801 892-42
	Champagne gebürstet (22kt Gold)	13 801 892-46
	Champagne (22kt Gold)	13 801 892-47
	Chrom gebürstet	13 801 892-93
	Dark Platinum gebürstet	13 801 892-99

### Empfohlenes Zubehör



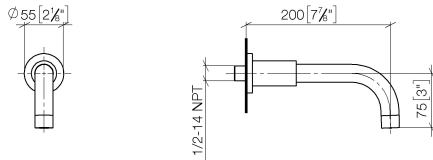
#### UP-Wandwinkel -

35 085 970 90

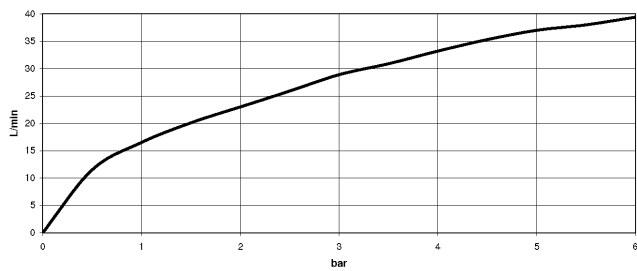
- Max. Einbautiefe 163 mm
- Min. Einbautiefe 90 mm

13 801 892

mm [inches]



### Durchflussdiagramm



### Codes & Standards

DIN 4109

ISO 3822

Scottish Water  
Byelaws

UK Water Supply  
Regulations

### Ü-Zeichen



## TARA Wannenauslauf für Wandmontage - Messing gebürstet (23kt Gold)

---

TARA

13 801 892

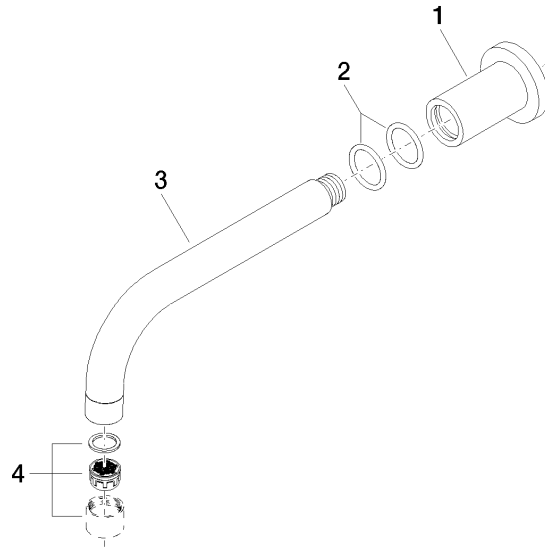
Zertifikate

---

WRAS\_1811

LGA\_18

**Produktversion ab 4/1/2024**





## TARA Wannenauslauf für Wandmontage - Messing gebürstet (23kt Gold)

TARA

13 801 892

### Ersatzteilstückliste

#### Produktversion ab 4/1/2024

Nr.	Artikelnummer	Benennung	Verbaumenge	Lieferzeit
	09 27 89 009-28	Rosette Ø 55 x 70 mm - Messing gebürstet (23kt Gold)	5	20