

28 518 782



Passt zu: MEM, CL.1, IMO, CYO

- Brausekopf Ø 55 mm
- Kugelgelenk 25° schwenkbar (in jede Richtung)
- Regenstrahl
- Antikalk-System
- Rosette 60 x 60 mm
- Anschluss 1/2"
- Durchfluss max. 5 l/min
- Dieses Produkt leistet einen Beitrag zur Erfüllung der Vorgaben von nachhaltigen Gebäudezertifizierungen, z.B. LEED®, BREEAM®, DGNB

Passt zu MEM, CL.1, IMO, CYO

	Platin gebürstet	28 518 782-06
	Chrom	28 518 782-00
	Platin	28 518 782-08
	Dark Chrome	28 518 782-19
	Light Gold gebürstet	28 518 782-27
	Messing gebürstet (23kt Gold)	28 518 782-28
	Schwarz matt	28 518 782-33
	Champagne gebürstet (22kt Gold)	28 518 782-46
	Champagne (22kt Gold)	28 518 782-47
	Chrom gebürstet	28 518 782-93
	Dark Platinum gebürstet	28 518 782-99

Empfohlenes Zubehör

UP-Wandwinkel -

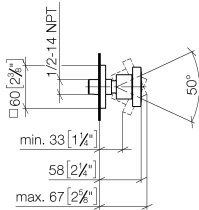
35 085 970 90



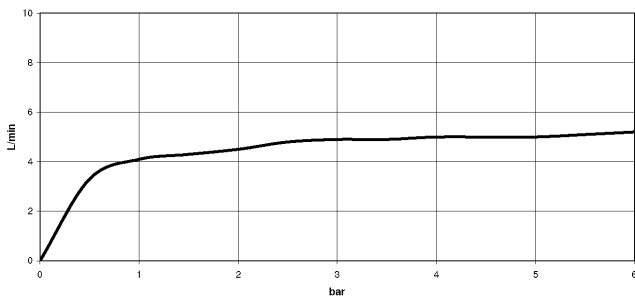
- Max. Einbautiefe 163 mm
- Min. Einbautiefe 90 mm

28 518 782

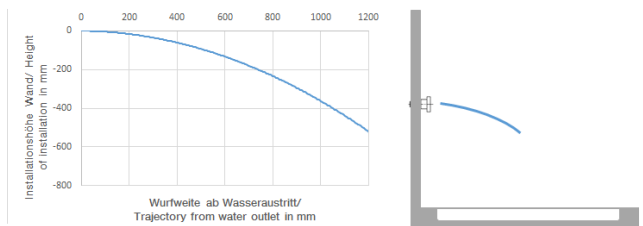
mm [inches]



Durchflussdiagramm



Wurfweitendiagramm



Codes & Standards

ASME A112.18.1

cUPC

DIN 4109

ISO 3822

Scottish Water
Byelaws

UK Water Supply
Regulations

Ü-Zeichen



Seitenbrause ohne Mengenregulierung FlowReduce - Platin gebürstet

MEM

28 518 782

Zertifikate

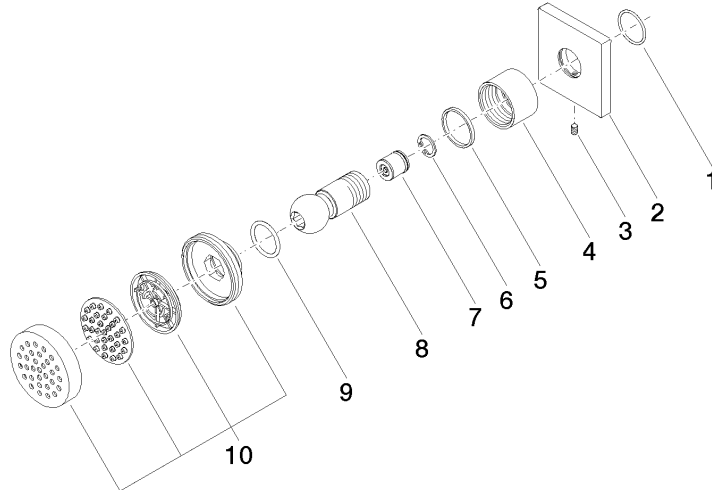
IAPMO_4976

WRAS_1809

LGA_38

28 518 782

Produktversion ab 3/10/2014





Seitenbrause ohne Mengenregulierung FlowReduce - Platin gebürstet

MEM

28 518 782

Ersatzteilstückliste

Produktversion ab 3/10/2014

Nr.	Artikelnummer	Benennung	Verbaumenge	Lieferzeit
	09 14 10 098 90	O-Ring 22,0 x 1,6 mm -	10	2