

TARA Wannen-Zweilochbatterie für freistehende Montage mit Handbrausegarnitur - Platin

TARA

25 943 882



- Ausladung 220 mm
- schwenkbarer Auslauf 180°
- Auslauf: runder luftangereicherter Strahl
- Handbrause: COMPACT RAIN, Durchfluss max. 6,8 l/min (bei 3 Bar)
- Handbrause mit Antikalk-System
- Drehumstellung Wanne/Brause
- Höhe gesamt 920 mm
- Höhe Standrohre 628 mm
- Höhe bis Luftsprudler 765 mm
- Schubrosetten Ø 90 mm
- Stichmaß 150 mm
- Metallbrauseschlauch 1250 mm mit integriertem Verdreherschutz
- schwenkbarer Brausehalter am rechten Standfuß
- Durchfluss max. 22 l/min bei 3 bar Fließdruck

Eigensicher gegen Rückfließen.

Eigensicher gegen Rückfließen.

	Platin	25 943 882-08
	Chrom	25 943 882-00
	Platin gebürstet	25 943 882-06
	Dark Chrome	25 943 882-19
	Light Gold gebürstet	25 943 882-27
	Messing gebürstet (23kt Gold)	25 943 882-28
	Schwarz matt	25 943 882-33
	Bronze gebürstet	25 943 882-42
	Champagne gebürstet (22kt Gold)	25 943 882-46
	Champagne (22kt Gold)	25 943 882-47
	Chrom gebürstet	25 943 882-93
	Dark Platinum gebürstet	25 943 882-99

Benötigtes Zubehör



UP-Bodenbefestigung -

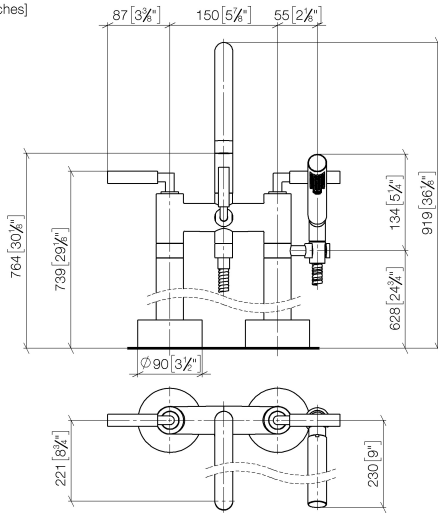
35 944 970 90

- Max. Einbautiefe 160 mm
- Min. Einbautiefe 80 mm

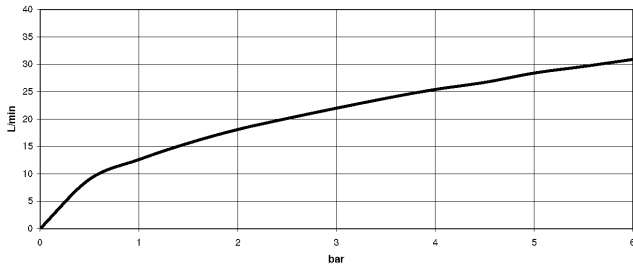
TARA Wannen-Zweilochbatterie für freistehende Montage mit Handbrausegarnitur - Platin

TARA

25 943 882
mm [inches]



Durchflussdiagramm



Codes & Standards

ASME A112.18.1	cUPC	DIN 4109	EN 1717
ISO 3822	Scottish Water Byelaws	UK Water Supply Regulations	Ü-Zeichen



TARA Wannen-Zweilochbatterie für freistehende Montage mit
Handbrausegarnitur - Platin

TARA

25 943 882

Zertifikate

Belgaqua_21-033-2 LGA_18

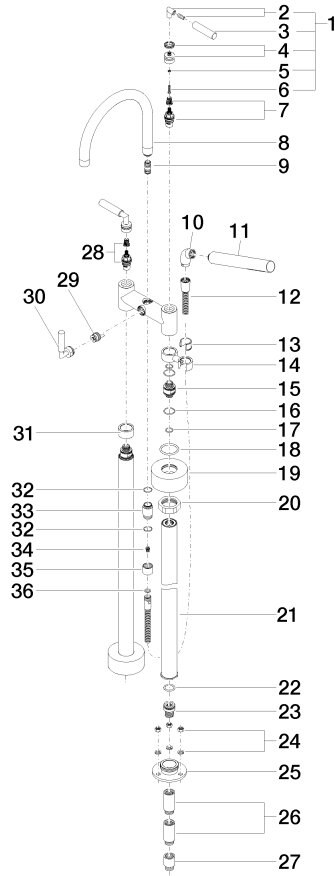
IAPMO_4976

WRAS_2212

25 943 882

Produktversion bis 5/27/2021

Produktversion ab 5/27/2021





TARA Wannen-Zweilochbatterie für freistehende Montage mit Handbrausegarnitur - Platin

TARA

25 943 882

Ersatzteilstückliste

Produktversion bis 5/27/2021

Produktversion ab 5/27/2021

Nr.	Artikelnummer	Benennung	Verbaumenge	Lieferzeit
	04 20 88 052 00-08	Griff Hebel 106 x 48,5 x 37 mm - Platin	65	40