

**MEM Waschtisch-Dreilochbatterie mit Ablaufgarnitur - Platin**

MEM

20 715 782



- Ausladung 200 mm
- starrer Auslauf
- Ablaufgarnitur 1 1/4"
- rechteckiger luftangereicherter Strahl
- Armaturenhöhe 320 mm
- Höhe bis Luftsprudler 195 mm
- Bohrungsdurchmesser Auslauf 35 mm
- Bohrungsdurchmesser Seitenventil 32 mm
- Rosette 60 x 60 mm
- 2x Druckschlauch M 10 x 1 eingeschraubt, dichtheitsgeprüft
- Durchfluss max. 8,3 l/min
- bleifrei
- Dieses Produkt leistet einen Beitrag zur Erfüllung der Vorgaben von nachhaltigen Gebäudezertifizierungen, z.B. LEED®, BREEAM®, DGNB

Nur für Becken mit Überlauf geeignet.

	Platin	20 715 782-08
	Chrom	20 715 782-00
	Platin gebürstet	20 715 782-06
	Dark Chrome	20 715 782-19
	Messing gebürstet (23kt Gold)	20 715 782-28
	Champagne gebürstet (22kt Gold)	20 715 782-46
	Champagne (22kt Gold)	20 715 782-47
	Dark Platin gebürstet	20 715 782-99

**Empfohlenes Zubehör**

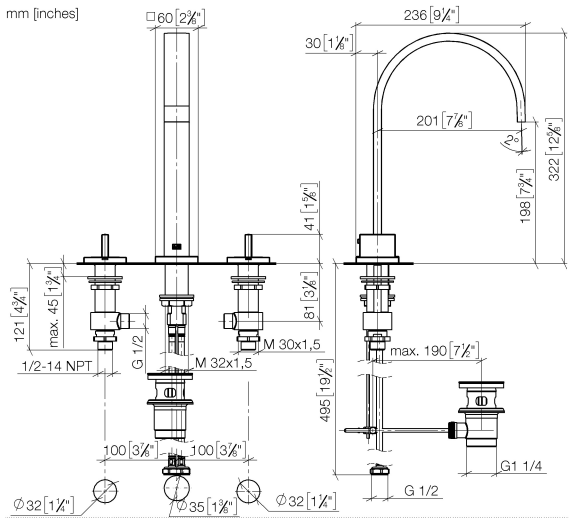


**Druckschläuche -**

- 2x Druckschlauch 3/8" x 1/2" x 500 mm

12 506 970 90

20 715 782



**Durchflussdiagramm**



**Codes & Standards**

DIN 4109	EN 200	Executive Order no. 1007	ISO 3822
Scottish Water Byelaws	UK Water Supply Regulations	Ü-Zeichen	VA-Zeichen



MEM Waschtisch-Dreilochbatterie mit Ablaufgarnitur - Platin

---

MEM

20 715 782

Zertifikate

---

ETA\_18

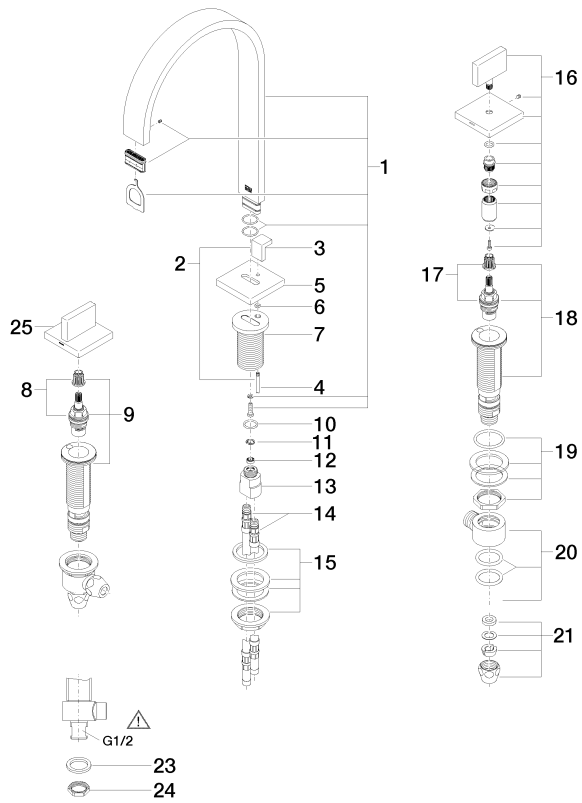
WRAS\_2306

GDV\_0400

LGA\_18

20 715 782

Produktversion ab 3/10/2014



22 Abba/garnitur 5411.01.001.00-R



# MEM Waschtisch-Dreilochbatterie mit Ablaufgarnitur - Platin

MEM

20 715 782

## Ersatzteilstückliste

### Produktversion ab 3/10/2014

Nr.	Artikelnummer	Benennung	Verbaumenge	Lieferzeit
	90 28 22 155 00-08	Auslauf 200 x 35 x 11 x 312 mm - Platin	33	-

Ersatzteil nicht mehr bestellbar, bitte bestellen Sie den Nachfolgeartikel

0430041040090

Druckschlauch M10x1 x 3/8" x 420 mm -