

CONOFLAT

- Klares, puristisches Design
- Höchster Standkomfort durch flachen, emaillierten Ablaufdeckel, der bündig in die Duschfläche eingelassen ist
- Absolut bodengleich einbaubar
- Die ideale Ergänzung zur CONODUO-Badewanne und dem CONO Waschtisch
- Designed by Sottsass Associati
- Aus KALDEWEI Stahl-Emaille

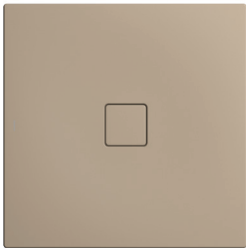
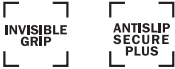
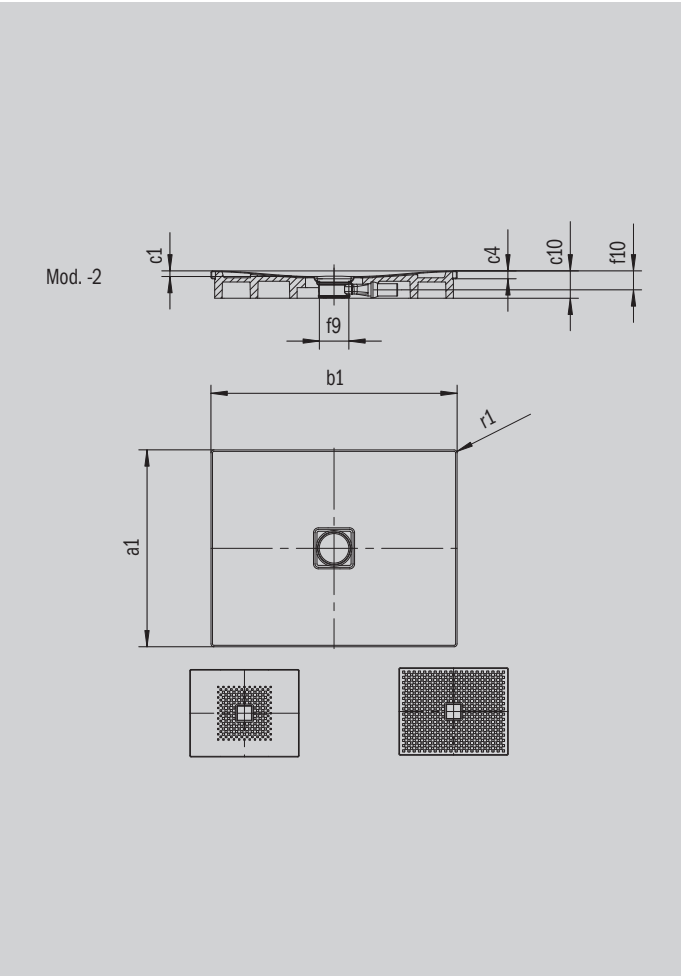


Abbildung ähnlich

Modell 852	KA 120 waagrecht	KA 120 flach	KA 120 senkrecht
Gesamt-Aufbauhöhe	106	86	49
Bauhöhe	83	63	83



Modell		852-2
Äußere Länge [mm]	a ₁	800 mm
Äußere Breite [mm]	b ₁	800 mm
Tiefe Innen [mm]	c ₁	23 mm
Randhöhe [mm]	c ₄	32 mm
Höhe mit Wannenträger [mm]	c ₁₀	110 mm
Durchmesser Ablaufloch [mm]	f ₉	Ø 120 mm
Anschlusshöhe Siphon [mm]	f ₁₀	76 mm
Äußerer Radius [mm]	r ₁	12 mm
Nettogewicht [kg]		18 kg
Antislip		492 x 492 mm
Vollantislip		740 x 740 mm
ANTISLIP SECURE PLUS		Vollflächig