

13 415 979




- Ausladung 150 mm
- CASCADE, Durchfluss max. 26,5 l/min (bei 3 Bar)
- Abdeckplatte 240 x 60 mm
- Anschluss 1/2"
- Steckanschluss-Montage

Passt zu MEM, CL.1, IMO, CYO


Passt zu: MEM, LULU, CL.1, IMO, TARA, LISSÉ, MADISON, VAIA, META, CYO

|  |                                 |               |
|--|---------------------------------|---------------|
|    | Platin                          | 13 415 979-08 |
|    | Chrom                           | 13 415 979-00 |
|    | Platin gebürstet                | 13 415 979-06 |
|    | Dark Chrome                     | 13 415 979-19 |
|    | Light Gold                      | 13 415 979-26 |
|    | Light Gold gebürstet            | 13 415 979-27 |
|    | Messing gebürstet (23kt Gold)   | 13 415 979-28 |
|    | Schwarz matt                    | 13 415 979-33 |
|    | Bronze gebürstet                | 13 415 979-42 |
|   | Champagne gebürstet (22kt Gold) | 13 415 979-46 |
|  | Champagne (22kt Gold)           | 13 415 979-47 |
|  | Chrom gebürstet                 | 13 415 979-93 |
|  | Dark Platinum gebürstet         | 13 415 979-99 |

**Empfohlenes Zubehör**

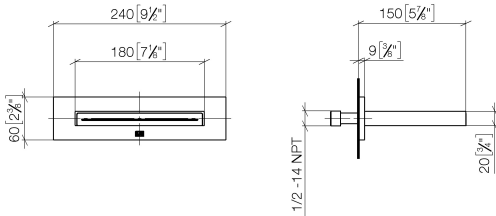
- |   |   |               |
|---|---|---------------|
|  | <b>UP-Wandwinkel -</b><br>•Max. Einbautiefe 163 mm<br>•Min. Einbautiefe 90 mm | 35 085 970 90 |
|---|---|---------------|

**Empfohlenes Zubehör**

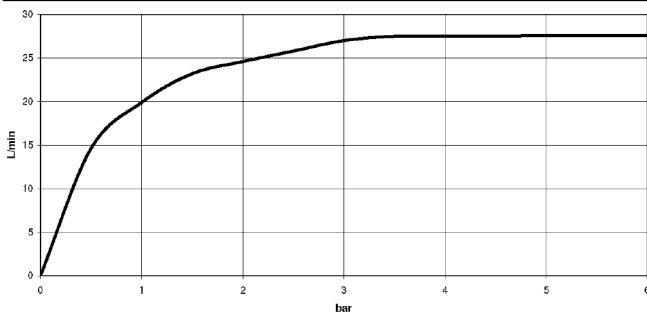
- |   |   |               |
|---|---|---------------|
|  | <b>UP-Wandwinkel -</b><br>•Max. Einbautiefe 163 mm<br>•Min. Einbautiefe 90 mm | 35 085 970 90 |
|---|---|---------------|

13 415 979

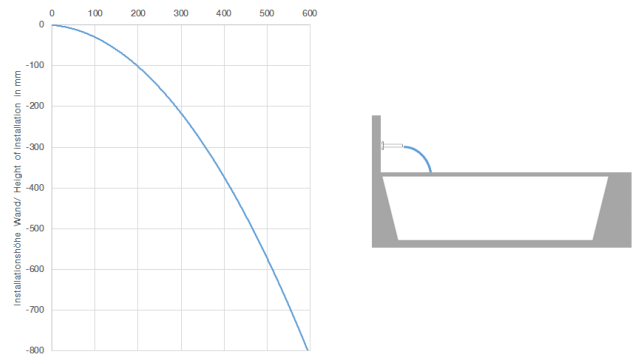
mm [inches]



**Durchflussdiagramm**



**Wurfweitendiagramm**



**Codes & Standards**

ASME A112.18.1

cUPC

DIN 4109

ISO 3822

Scottish Water  
Byelaws

UK Water Supply  
Regulations

Ü-Zeichen



# WATER SHEET Schwallauslauf für Wandmontage - Platin

---

MEM

13 415 979

## Zertifikate

---

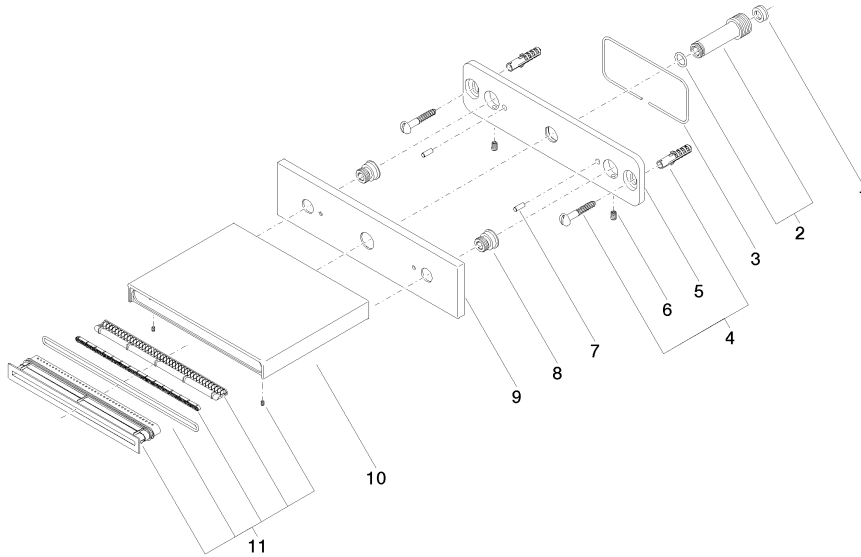
LGA\_19

WRAS\_2306

IAPMO\_4976

13 415 979

Produktversion ab 10/1/2023





# WATER SHEET Schwallauslauf für Wandmontage - Platin

MEM

13 415 979

## Ersatzteilstückliste

### Produktversion ab 10/1/2023

| Nr. | Artikelnummer   | Benennung                             | Verbaumenge | Lieferzeit |
|-----|-----------------|---------------------------------------|-------------|------------|
|     | 09 23 01 057 90 | Durchflussbegrenzer rot 26,5 l/min. - | 14          | 2          |