

AXOR ShowerSolutions

ShowerHeaven 1200/300 4jet ohne Beleuchtung

Oberfläche: **Polished Red Gold** Artikelnummer: **10637300**



Merkmale

- Brausekopfgröße: 1200 x 300 mm
- Strahlart: PowderRain, Rain, Mono
- Material Strahlscheibe: Metall
- Metalldeckenanschluss
- Deckenanschlusslänge: 100 mm
- maximale Durchflussmenge bei 3 bar: 30 l/min
- Durchflussmenge PowderRain außen (bei 3 bar): 11 l/min
- Durchflussmenge PowderRain innen (bei 3 bar): 12 l/min
- Durchflussmenge Rain Strahl (bei 3 bar): 16 l/min
- Durchflussmenge Mono Strahl (bei 3 bar): 14 l/min
- Mindestfließdruck: 3 bar
- Strahlarten einzeln oder kombiniert ansteuerbar
- Kopfbrause zur Reinigung abnehmbar
- herausfahrbare Klappen können zur Reinigung manuell geöffnet werden
- Montage: Decke, herausfahrbare Klappen sind voreinstellbar auf die Körpergröße
- Anschlussart: Grundkörper
- nicht für Durchlauferhitzer geeignet
- Sicherheit geprüft und Fertigung überwacht durch TÜV SÜD Product Service GmbH
- nicht enthalten: Grundkörper

Technologie



AXOR ShowerSolutions

ShowerHeaven 1200/300 4jet ohne Beleuchtung

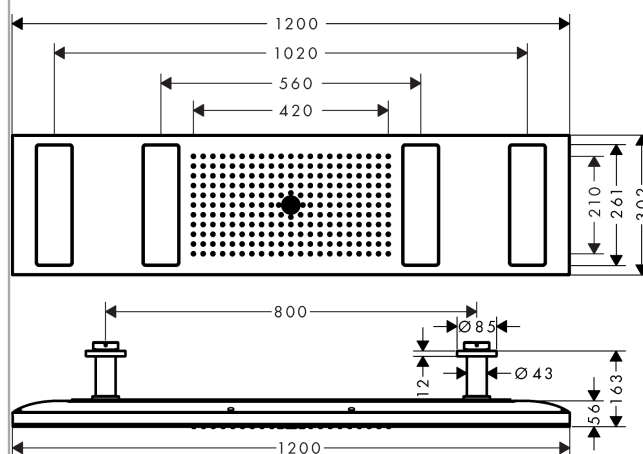
Oberfläche: **Polished Red Gold** Artikelnummer: **10637300**



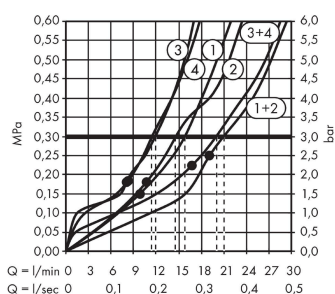
Produktabbildung



Maßzeichnung



Durchflussdiagramm



- ① Rain
- ② Mono
- ③ PowderRain innen
- ④ PowderRain außen

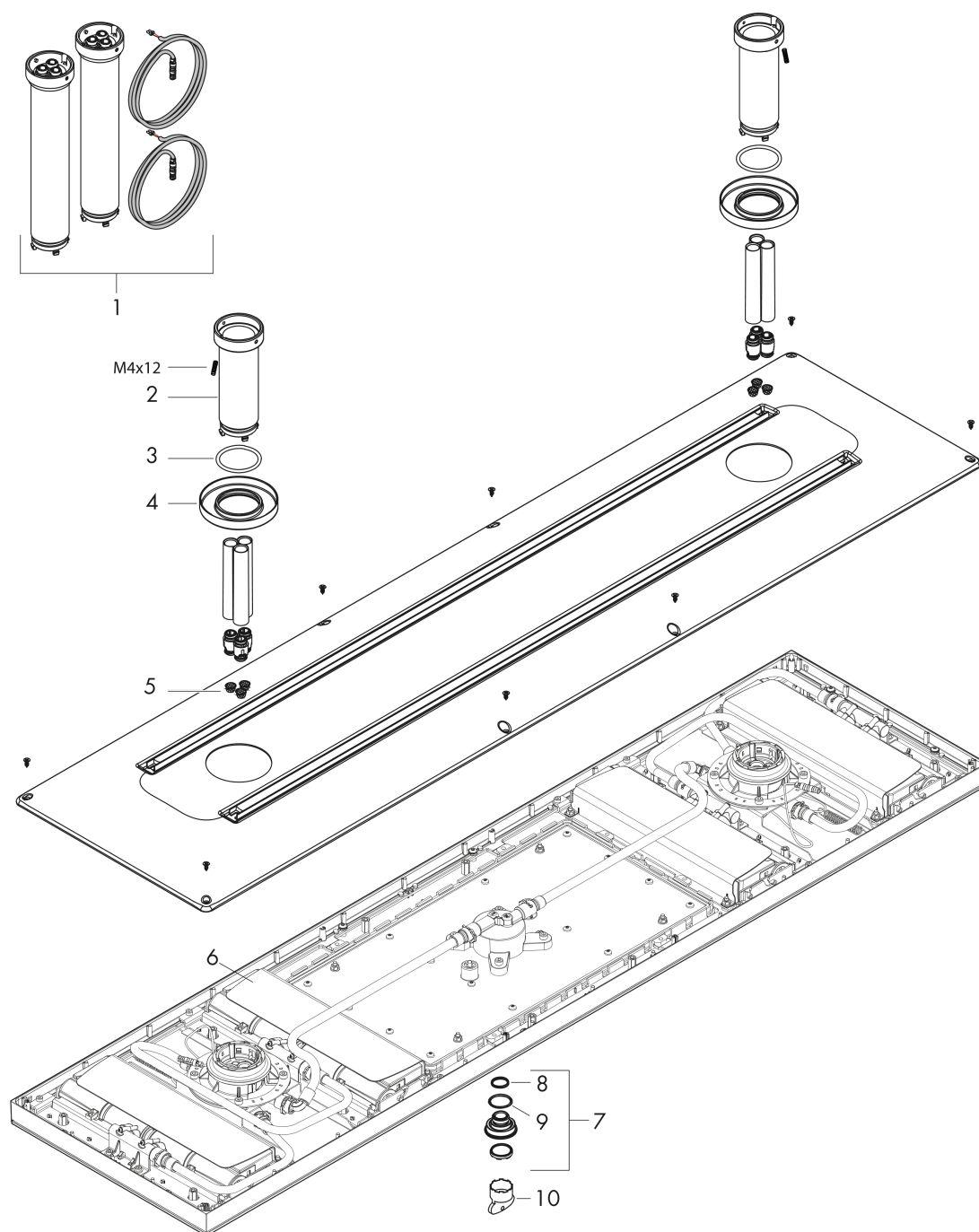
Die Verbrauchswerte wurden praxisnah mit den dazugehörigen Armaturen (Thermostat/Mischer/Unterputzventil) gemessen.

AXOR ShowerSolutions
ShowerHeaven 1200/300 4jet ohne Beleuchtung
 Oberfläche: **Polished Red Gold** Artikelnummer: **10637300**



Explosionszeichnung

Baujahr: >10/17



AXOR ShowerSolutions
ShowerHeaven 1200/300 4jet ohne Beleuchtung
 Oberfläche: **Polished Red Gold** Artikelnummer: **10637300**



Ersatzteilliste

Baujahr: >10/17

Pos.		Artikelnummer	PG	VE
1	Verlängerung	13603300	98	1
2	Hülse	92709300	67	1
3	O-Ring 42x3,5	92708000	1	1
4	Rosette Ø 85 mm	93265300	61	1
5	Sieb	97735000	1	1
6	Strahleinsatz	93267300	72	1
7	Strahlregler laminar	92684300	63	1
8	O-Ring 15x2	98163000	1	1
9	O-Ring 21x2	98205000	2	1
10	Montageschlüssel	95158000	2	1
a	Grundkörper	10922180	98	1