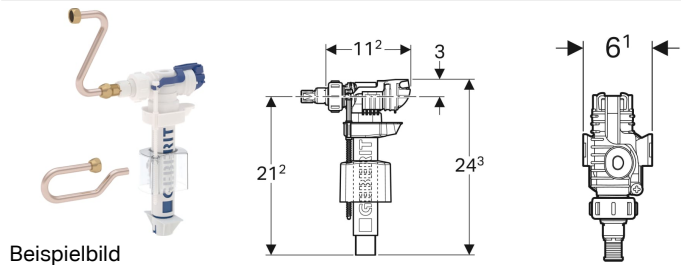


Geberit Typ 380 Füllventil Wasseranschluss seitlich, 3/8", Nippel aus Messing



Verwendungszwecke

- Für Geberit AP-Spülkästen mit Wasseranschluss seitlich oder hinten mittig
- Für Geberit UP-Spülkästen
- Für AP- und UP-Spülkästen von Drittherstellern
- Für Keramikspülkästen
- Für Trinkwasser

Eigenschaften

- Füllhöhe einstellbar
- Gewindenippel aus Messing
- Geräuscharm gemäß Armaturengruppe I (DIN 4109)

Technische Daten

Fließdruck	10–1000 kPa
Leitungsgeräusch bei 3 bar	12 dB(A)
Leitungsgeräusch bei 5 bar	18 dB(A)
Lagertemperatur	≤ 40 °C
Wassertemperatur max.	25 °C
Durchfluss bei 3 bar	11.4 l/min
Durchfluss bei 3 bar	0.19 l/s
Mindestfließdruck für Berechnungsdurchfluss	50 kPa
Berechnungsdurchfluss	0.11 l/s

Lieferumfang

- 2 Verbindungsrohre aus Kupfer
- Adapter für Nippel Typ 350 Füllventil
- Konus-Quetschverschraubung
- Befestigungsmaterial

Art.-Nr.	B	H	T	VE1	VE2	VE3
243.136.00.1	6.1 cm	25.5 cm	11.2 cm	1 St.	10 St.	250 St.



- Armaturengruppe I gemäß DIN 4109