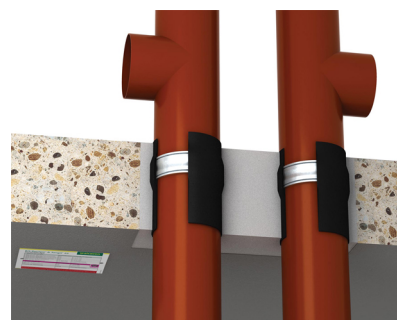


Pacifyre® MLAR Flexmatte

nach MLAR/LAR/RbALei, Abschnitt 4.2 bzw. 4.3 "Erleichterungen"

(U 04 42)



Vorteile und Eigenschaften

- zur Abschottung von Rohren und Kabeln nach MLAR/LAR/RbALei, Abschnitt 4.2 bzw. 4.3 "Erleichterungen" in Wänden (Massivwände und leichte Trennwände) und Decken mit Brandschutzanforderungen nach MBO bzw. MLAR/LAR/RbALei
- Einbau von Verbindern bei Gussrohrleitungen in Wand und Decke möglich
- nichtbrennbare Rohre bis max. Rohraußen-Ø 160 mm
- brennbare Rohre bis max. Rohraußen-Ø 32 mm
- geringer Platzbedarf, da nur 1 Lage nötig
- Einbau in kompletter Bauteilstärke
- auf ganzer Länge selbstklebend, dadurch leichte und schnelle Montage
- Empfehlung: Kennzeichnungsschild
- Schallschutz gemäß P-BA 108/2008 IBP bzw. der Technischen Stellungnahme S-10460 IBP



Art.Nr.	L	H	s	Für	Farbe	VPE 1	Gew / 1 Einh
		(mm)	(mm)				(g)
2136245460	460 mm	245	4,0	Anwendungen nach MLAR	Orange	10	680.00