

Verwendungsbereich

Der Doppelanschlussflansch dient zum Anschluss von zwei LEX Connect- bzw. zwei LEX Plus 10 Connect Anlagen zur Verdoppelung der Durchflussleistung.

Ausführung

Doppelanschlussflansch nur zum Einbau in waagerechte Leitungen. Die Anschlüsse sind im Auslieferungszustand mit Abdeckkappen verschlossen.

Verwendete Materialien:

Flansch aus Rotguss, Verschraubungen und Abdeckkappen aus Messing.

Montage

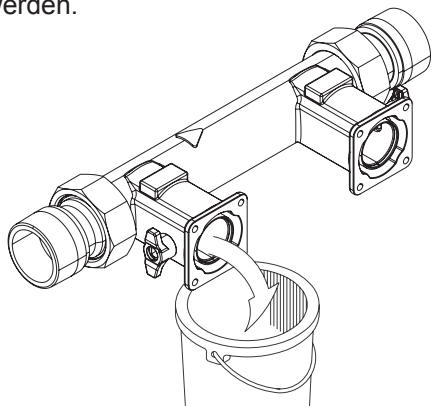
Die Anschlüsse sind parallel geschaltet, daher müssen unbedingt beide Flanschanschlüsse mit zwei gleichen Geräten bestückt werden.

Beim Einbau unbedingt Fließrichtung beachten!

Die Fließrichtung ist durch einen Pfeil auf dem Gehäuse gekennzeichnet. Der Einbau muss spannungsfrei erfolgen.

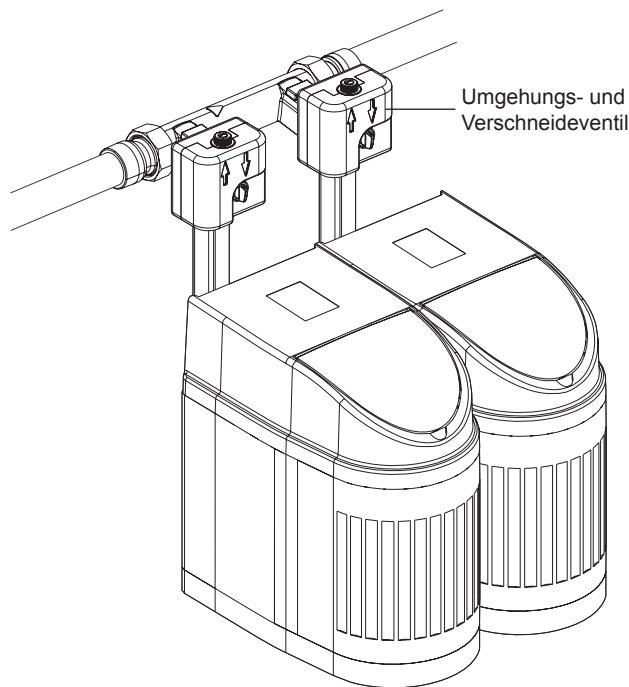
Die Rohrleitungen müssen vor dem Einbau der LEX-Geräte durchgespült werden!

Für den Spülvorgang müssen die Verschlusskappen entfernt werden.



Bei der Montage ist darauf zu achten, daß die Flanschfläche zum späteren Anschluß des MultiSafe senkrecht ausgerichtet ist.

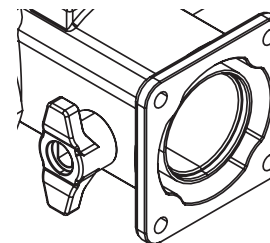
Das Umgehungs- und Verschneideventil (Lex Plus 10 Connect) bzw. den Sandwich-Flansch (Lex 1500 Connect) mit senkrechter Hauptachse mittels Innensechskantschrauben druckdicht anziehen.



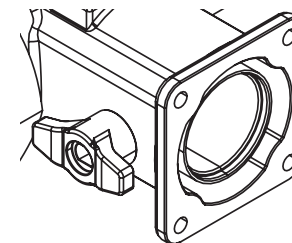
Auf richtigen Sitz der O-Ringe achten!

Das druckdichte Anziehen der Innensechskantschrauben muss über Kreuz erfolgen!

Der Doppelanschlussflansch verfügt über eine Absperungen an jedem Anschlussstutzen, mit der das entsprechende Gerät für die Inbetriebnahme oder für Anpassungen der Parameter abgesperrt wird.



Absperrung geschlossen -
Gerät wird nicht durchströmt



Absperrung geöffnet -
Gerät wird durchströmt

Achtung:

Nehmen Sie jedes Gerät nacheinander einzeln in Betrieb.

Schließen Sie die Absperrung am Anschlussstück des jeweils anderen Gerätes!

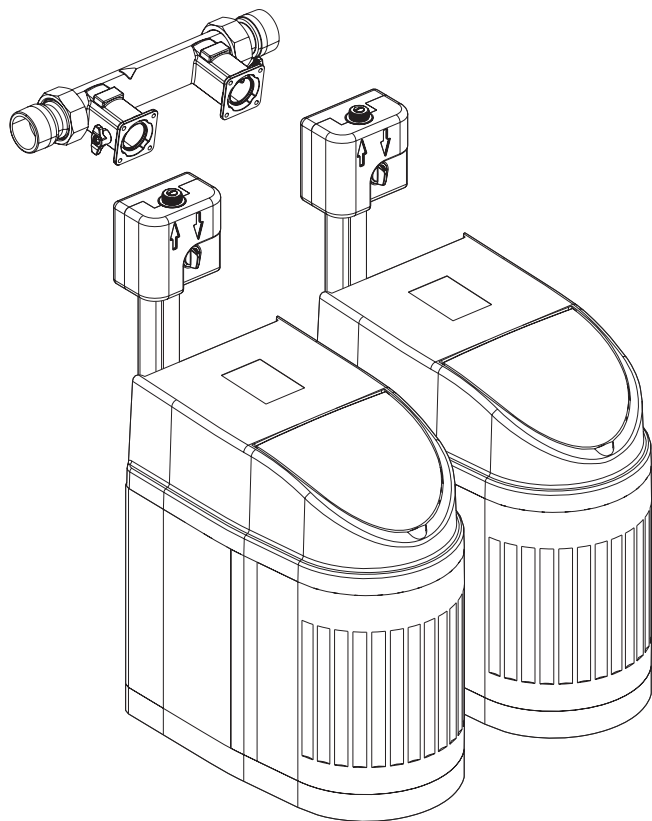
In Fließrichtung vor dem Doppelanschlussflansch sollte nach DIN 1988 ein Wasserfilter eingebaut sein, um unnötige Verschmutzungen an den Armaturen zu vermeiden.

Nach DIN 1988 muß vor Inbetriebnahme der Installation eine Druckprobe durchgeführt werden.

Nach DIN 1988 muß bereits die erste Befüllung der Installation mit gefiltertem Wasser erfolgen.

**Prüfung bis max. 10 bar mit LEX-Anlage,
Prüfung über 10 bar - OHNE LEX-Anlage.**

Die Fertigmontage erfolgt auf dem installierten Flansch mit zwei LEX Plus 10 bzw. zwei LEX 1500 Connect.

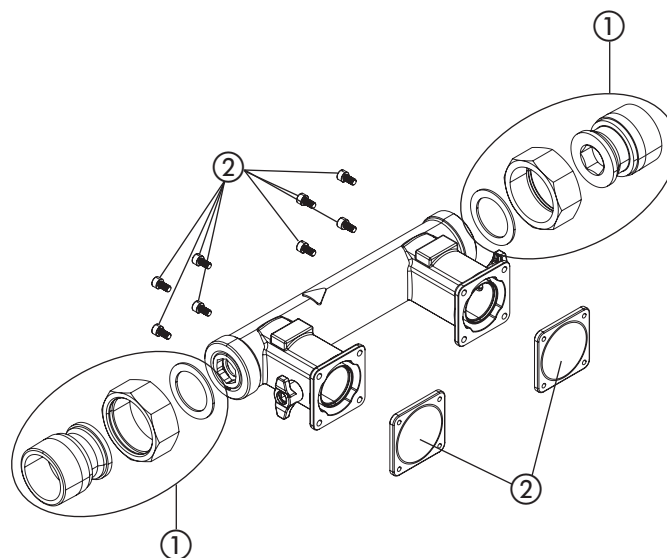


Die Installation und Wartung darf nur durch einen autorisierten Fachbetrieb vorgenommen werden.

Gerät vor Frost, Chemikalien, Farbstoffen, Lösungsmitteln und Dämpfen schützen. Reinigung von außen nur mit kaltem Wasser.

Die Verpackung dient als Transportschutz. Bei erheblichen Beschädigungen der Verpackung ist die Armatur nicht einzubauen!

Verwendungsbereich



- ① Verschraubung
DN 32
DN 40
DN 50

0814.32.900
2402.40.900
2402.50.900

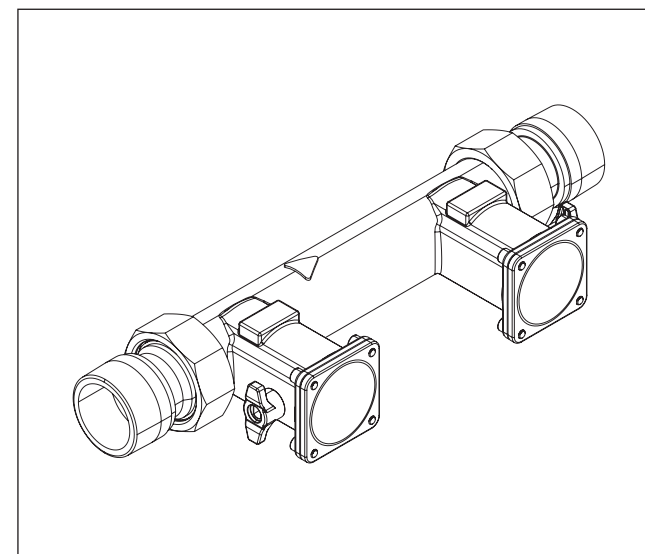
- ② Verschlusskappe mit
Schrauben und O-Ring

2320.00.901

SYR[®] ARMATUREN

Made in Germany

Gebrauchsanleitung



Doppelanschlussflansch

Hans Sasserath GmbH & Co. KG
Mühlenstraße 62 D-41352 Korschenbroich
Tel.: +49 2161 6105-0 Fax: +49 2161 6105-20
www.syr.de info@syr.de