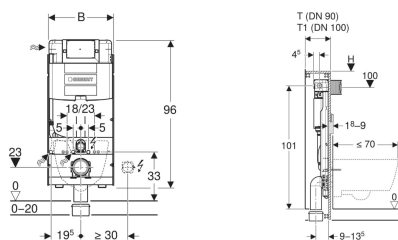


## Geberit GIS Element für Wand-WC, 114 cm, mit Omega UP-Spülkasten 12 cm



Beispielbild



### Verwendungszwecke

- Zum Einbau in Geberit GIS Tragsysteme für Vorwände, Trennwände oder frei stehende Wände
- Für Wand-WCs mit Anschlussmaßen nach DIN EN 33:2011-11
- Für Wand-WCs mit Ausladung bis 70 cm
- Für 2-Mengen-Spülung
- Für Fußbodenaufbauten 0–20 cm

### Eigenschaften

- Rahmen verzinkt
- Rahmen mit vier Schnellbefestigungen
- Im Geberit GIS Tragwerk stufenlos höhenverstellbar
- Anschlussbogen in verschiedenen Tiefenpositionen werkzeuglos montierbar, Verstellbereich 45 mm
- Befestigung Anschlussbogen schallgedämmt
- UP-Spülkästen mit Betätigung von vorne
- UP-Spülkasten kondenswassergedämmt
- Bei Werkseinstellung sofortiges Nachspülen möglich
- Montage- und Instandhaltungsarbeiten am UP-Spülkasten werkzeuglos
- Wasseranschluss seitlich links oder hinten links

- Bauschutz für Serviceöffnung schützt vor Feuchtigkeit und Schmutz
- Bauschutz für Serviceöffnung ablängbar
- Mit Leerrohr für Wasserzuleitung für Geberit AquaClean Dusch-WCs und für Anschlusskabel
- Befestigungsmöglichkeit für Elektroanschluss
- Power & Connect Box montierbar

### Technische Daten

|   |                     |
|---|---------------------|
| Fließdruck                                  | 10–1000 kPa         |
| Wassertemperatur max.                       | 25 °C               |
| Spülmenge Werkseinstellung                  | 6 / 3 l             |
| Große Spülmenge Einstellbereich             | 4 / 4.5 / 6 / 7.5 l |
| Kleine Spülmenge Einstellbereich            | 2–4 l               |
| Durchfluss bei 3 bar                        | 9.6 l/min           |
| Durchfluss bei 3 bar                        | 0.16 l/s            |
| Mindestfließdruck für Berechnungsdurchfluss | 10 kPa              |
| Berechnungsdurchfluss                       | 0.09 l/s            |
| Höhenverstellbar                            | Nein                |

### Lieferumfang

- Wasseranschluss R 1/2", MasterFix- und MeplaFix-fähig, mit integriertem Eckventil und Handrad
- Bauschutz für Serviceöffnung
- Anschlussset für WC, ø 90 mm
- Anschlussbogen 90° aus PE-HD, ø 90 mm
- Übergangsmuffe aus PE-HD, ø 90 / 110 mm
- 4 Schutz- und Markierstopfen
- 2 Gewindestangen M12
- Befestigungsmaterial

| Art.-Nr.     | B       | H      | T       | T1      | VE1   | VE2    |
|--------------|---------|--------|---------|---------|-------|--------|
| 461.160.00.1 | 42.4 cm | 114 cm | 16.5 cm | 19.5 cm | 1 St. | 16 St. |

### Zubehör

- Geberit Power & Connect Box
- Geberit Set Power & Connect Box, mit Zwischenboden mit Anschlussklemme
- Geberit Set Power & Connect Box und Netzteil für Element für Wand-WC
- Geberit Abstützungsset für WC-Keramiken mit kleiner Auflagefläche
- Geberit Bohrschablone für Wand-WC und Geberit AquaClean
- Geberit UP-Dose für Trocken- und Masisvbau
- Geberit UP-Dose für Trockenbau



- Für zukünftige Nachrüstung von elektronischen Betätigungsplatten und Geberit AquaClean WC-Komplettanlagen, Stromanschluss am Montageelement vorsehen