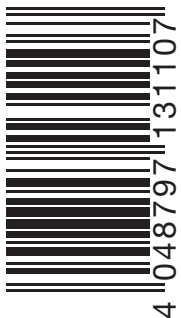




# Klebeabzweig DN 125x110

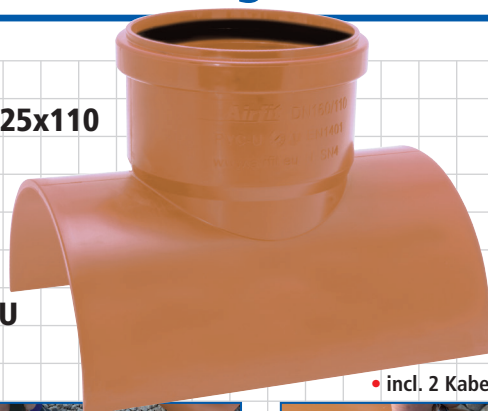
Art. Nr. 130110KA

# Airfit



DN 125x110

PVC-U



Zubehör: Art. Nr. 20106KS

Kreisschneider

Ø 106 mm

Zubehör:  
Kreisschneider



HSS-Bimetall, komplett,  
für Kunststoff u. Metall.  
Bei Metallrohr, kleine Drehzahl  
einstellen und Schneidöl zugeben.

• incl. 2 Kabelbinder bis DN 160

Montageanleitung für Klebeabzweig



1

• Loch bohren.



2

• Entgraten.



3

• Rohr und Fitting mit PVC-U-Reiniger reinigen.

Zubehör 10000KS



4

!!! Auf dem Klebefitting **einen dicken Klebestrang** auftragen ca. 4 mm.



5

**Trocknungszeit mind. 20 Min.**

Klebefitting auf Rohrleitung ausrichten, andrücken und mit beiliegenden Kabelbindern fixieren. Überschüssigen Kleber entfernen. (Kabelbinder bis DN160 beiliegend)



6

**Bitte die Hinweise des Kleberherstellers beachten.**

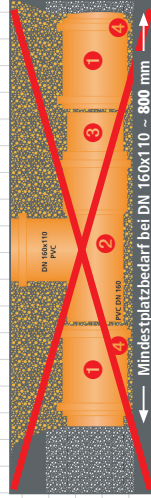
Die Kabelbinder dienen als Montagehilfe

# Weil's schneller geht!



## Das Problem:

Beim nachträglichen Einbau von Abzweigen oder Reinigungs-  
genötigt man viel Platz für ❶ zwei Schiebemuffen  
❷ Abzweiger ❸ Rohrwischensstück ❹ und Platz zum  
Vorschieben der Schiebemuffen.



## Die Lösung:

- Zeitersparnis ca. 1 Std.
- 2/3 weniger Erdarbeiten erforderlich
- zweimaliges Durchsägen entfällt
- kein Auslaufen von Flüssigkeiten
- zwei Schiebemuffen sind nicht mehr nötig

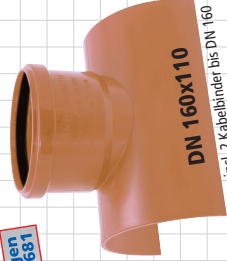


## Die Lösung: Klebeabzweig aus PVC-U

Bei 45° Abzweiger wird die  
Stützöffnung mit einer  
Zulüftung mit einer  
schlieren ausgeschnitten.



CE Dichtungsgut  
nach EN 681



• incl. 2 Kabelbinder bis DN 160

## Klebe Clips Abzweig 45°

DN 110x90

Art. Nr. 451190KA



## Klebeabzweig 45°

DN 160x125	Art. Nr. 456125KA
DN 200x125	Art. Nr. 452125KA
DN 200x160	Art. Nr. 452160KA
DN 250x125	Art. Nr. 452512KA
DN 250x160	Art. Nr. 452516KA
DN 315x125	Art. Nr. 453112KA
DN 315x160	Art. Nr. 453160KA
DN 400x125	Art. Nr. 454125KA
DN 400x160	Art. Nr. 454160KA
DN 500x125	Art. Nr. 455125KA
DN 500x160	Art. Nr. 455160KA

## Klebeabzweig 90°

DN 125x110	Art. Nr. 130110KA
DN 160x110	Art. Nr. 165110KA



Zubehör:  
Abgang DN 110, Kreisschneider Ø 106 mm

## Zubehör: Kreisschneider

HSS-Bimetall, komplett, für Kunststoff u. Metall.  
Bei Metallrohr, kleine Drehzahl einstellen und  
Schneidöl zugeben.

Art. Nr. 20106KS

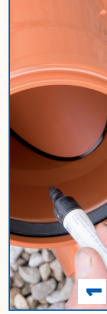
Zubehör:  
Abgang DN 160, Kreisschneider Ø 152 mm

## Klebeabzweig 90°

DN 200x160	Art. Nr. 160200KA
DN 250x160	Art. Nr. 160250KA
DN 315x160	Art. Nr. 160315KA
DN 400x160	Art. Nr. 160400KA



Klebeest | Art. Nr. 10000KS | aus:  
• PVC-U Kleber 125 ml • PVC-U Reinger 125 ml • Tücher  
• EN 14914 • EN 14980, auch geeignet für PVC-U-Düchrohrleitungen.



1 Loch markieren.



4 Zubehörl. 10000KS  
!!! Auf dem Klebefitting  
einen dicken Klebestrang  
auftragen ca. 4 mm.



2 Schneiden mit Stichsäge oder Winkelschleifer.



5 Trocknungszeit mind. 20 Min.

Klebefitting auf Rohrleitung ausrichten, andrücken und  
mit beiliegenden Kabelbindern fixieren (Montagehilfe),  
Überschüssigen Kleber entfernen. (Kabelbinder bis  
DN160 beiliegend)



3 Zubehörl. 10000KS  
• Rohr und Fitting mit PVC-U-Reinger reinigen.



6 Bitte die Hinweise des  
Kleberherstellers beachten.

## Montageanleitung für Klebeabzweige 45°: